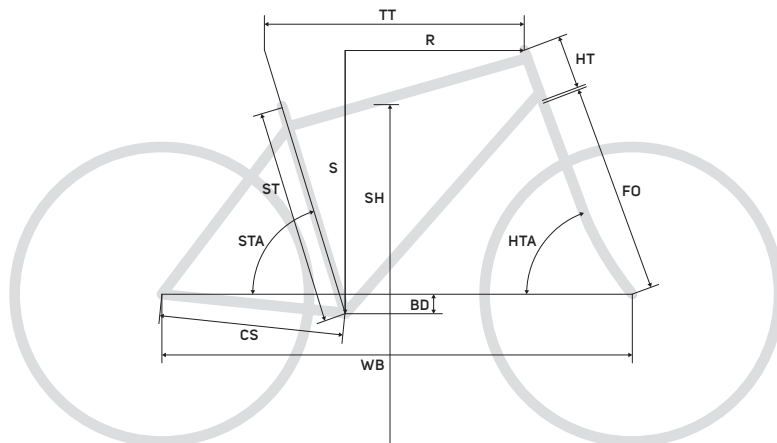


# NINETY-SIX

RAHMEN	CF5	CFA
MODELLE	NINETY-SIX TEAM	NINETY-SIX 6000
MAX. LAUFRADGRÖSSE	27.5x2.25" 29x2.25"	27.5x2.25" 29x2.25"
<b>STEUERROHR</b>		
TAPERED 1-1/8 - 1.5	•	•
<b>STEUERSATZ</b>		
SEMI-INTEGRIERT (44-55 mm)	•	•
<b>BREMSENSTANDARD</b>		
SCHÜBENBREMSE AUF KETTENSTREBE	•	•
POSTMOUNT 160 mm HINTERRADBREMSE	•	•
<b>INNENLAGER-STANDARD</b>		
BB 92	•	•
<b>DURCHMESSER SATTELSTÜTZE</b>		
31.6 mm		
30.9 mm	•	•
<b>ACHSSTANDARD HINTEN</b>		
BOOST 12x148	•	•
<b>ZUGFÜHRUNG</b>		
INTERNE ZÜGE SCHALTUNG	•	•
INTERNE ZÜGE BREMSE	•	•
INTERNER ZUG DÄMPFER	•	•
INTERNER ZUG VARIOSTÜTZE	•	•
<b>DI2-READY</b>		
	•	•
<b>UMWERFER-STANDARD</b>		
HIGH DIRECT MOUNT	•	•
SIDE SWING	•	•
RAHMENGEWICHT	1,82 kg	2,42 kg
<b>COCKPIT</b>		
LENKER BREITE	720 mm	720 mm
LENKER RISE (ERHÖHUNG)	0	0
VORBAU LÄNGE	S: 70 mm, M: 80 mm, L: 90 mm, XL: 100 mm	
VORBAU LENKERKLEMMUNG	31.8mm	31.8mm
KURBELLÄNGE	S: 170 mm, M/L/XL: 175 mm	



**LG** Laufradgröße **RH = ST** Rahmenhöhe = Sitzrohrlänge [mm] **TT** Oberrohrlänge [mm] **HT** Steuerrohrlänge [mm]  
**HTA** Steuerrohrwinkel [°] **STA** Sitzrohrwinkel effektiv [°] **CS** Hinterbaulänge [mm] **BD** Tretlagerabsenkung [mm]  
**FO** Gabelbaulänge [mm] **SH** Überstandshöhe [mm] **S** Stack [mm] **R** Reach [mm] **WB** Radstand [mm]

NINETY-SIX CF5					
<b>LG</b>	27.5"	27.5"	29"	29"	29"
<b>RH</b>	S(16")	M(18")	M(18")	L(20")	XL(22")
<b>ST</b>	420	460	460	510	560
<b>TT</b>	560	585	590	615	640
<b>HT</b>	100	115	100	115	130
<b>HTA</b>	69	69	70	70	70
<b>STA</b>	75	75	74.5	74.5	74.5
<b>CS</b>	427	427	437	437	437
<b>BD</b>	21	21	40	40	40
<b>FO</b>	490	490	503	503	503
<b>SH</b>	750	752	768	773	776
<b>S</b>	556	570	589	603	617
<b>R</b>	411	431	429	449	468
<b>WB</b>	1090	1115	1118	1143	1168

NINETY-SIX CFA					
<b>LG</b>	27.5"	27.5"	29"	29"	29"
<b>RH</b>	S(16")	M(18")	M(18")	L(20")	XL(22")
<b>ST</b>	420	460	460	510	560
<b>TT</b>	560	585	590	615	640
<b>HT</b>	100	115	100	115	130
<b>HTA</b>	69	69	70	70	70
<b>STA</b>	75	75	74.5	74.5	74.5
<b>CS</b>	427	427	437	437	437
<b>BD</b>	21	21	40	40	40
<b>FO</b>	490	490	503	503	503
<b>SH</b>	750	752	768	773	776
<b>S</b>	556	570	589	603	617
<b>R</b>	411	431	429	449	468
<b>WB</b>	1090	1115	1118	1143	1168

# NINETY-SIX CARBON

**EINBAULÄNGE  
X HUB**  
165 x 38mm

**EINBAUBREITE  
OBEN**  
22,2 mm

**DÄMPFER-  
AUGE**  
8 mm

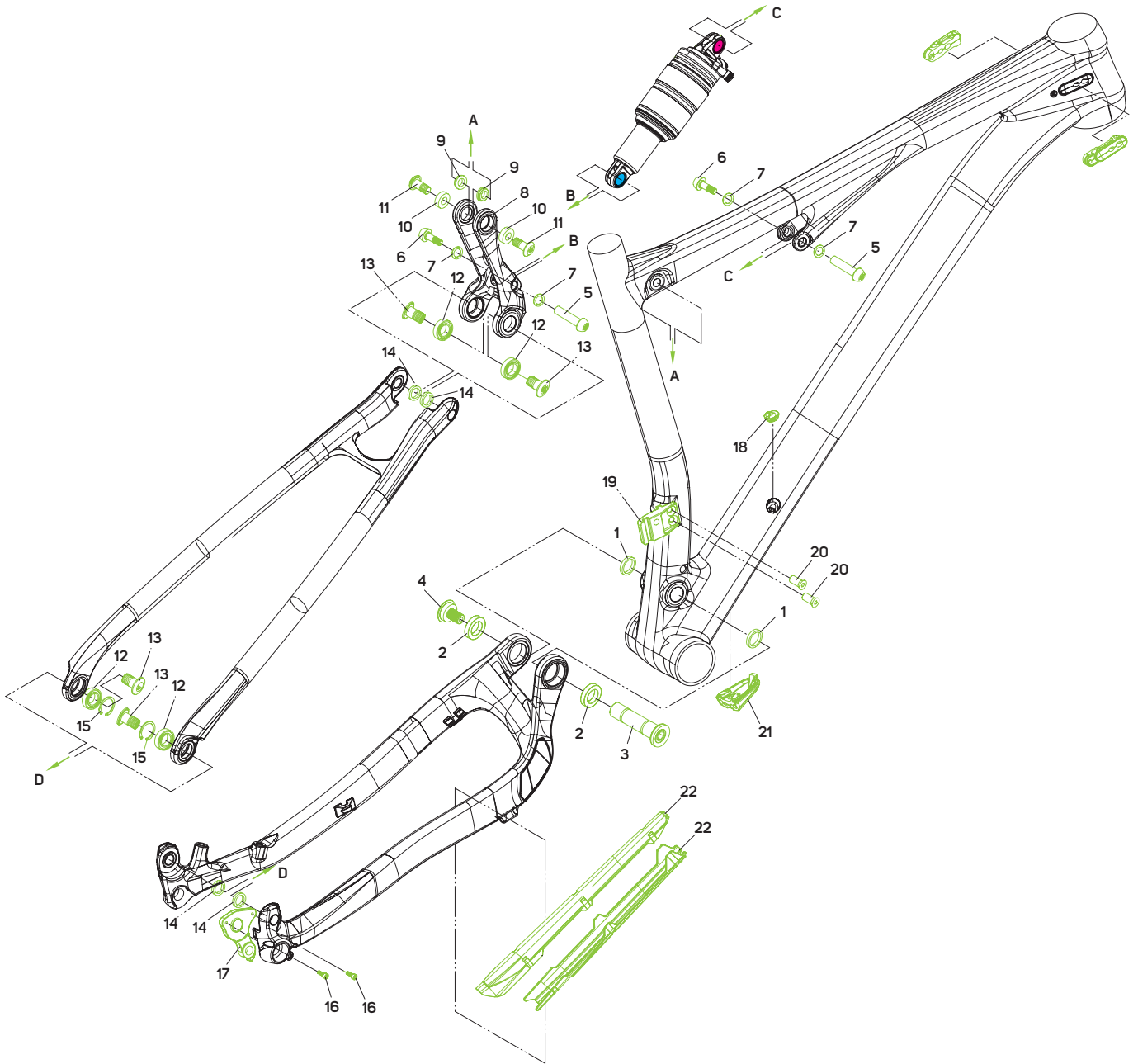
**EINBAUBREITE  
UNTEN**  
19 mm

**DÄMPFER-  
AUGE**  
8 mm

Empfohlener SAG: ~20-25%

**BOLZEN-KIT:** Art.-Nr. 170.31.848

**LAGER-KIT:** Art.-Nr. 170.31.165



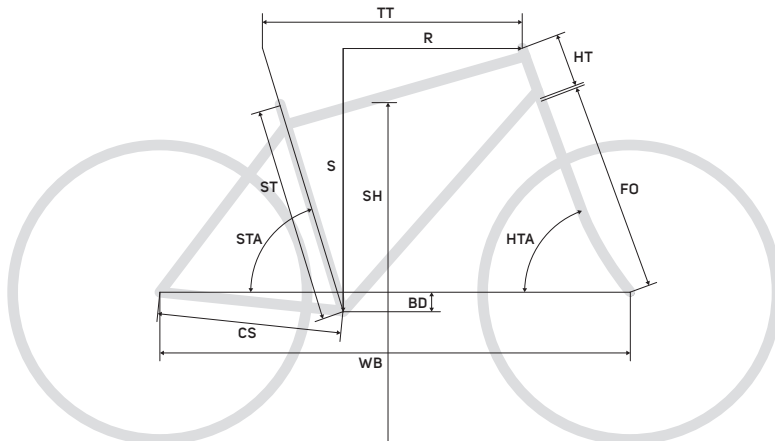
NR.	ART.-NR.	ARTIKEL	DETAILINFORMATIONEN	STÜCK	ANZUGM. NM
1	2294001180	UNTERLEGSCHIBE		2	
2	2221001695	LAGER	1524F 24D*15D*5W	2	
3	2300011111	BOLZEN		1	
4	2300011122	SCHRAUBE		1	
5	2300010488	BOLZEN		2	18
6	2300010499	SCHRAUBE		2	12
7	2292002170	UNTERLEGSCHIBE		4	
8	-	WIPPE		1	
9	2294004235	UNTERLEGSCHIBE		2	
10	2221001297	LAGER	688V2RS 16D*8D*5T	2	
11	2300011133	BOLZEN		2	14

NR.	ART.-NR.	ARTIKEL	DETAILINFORMATIONEN	STÜCK	ANZUGM. NM
12	2221001736	LAGER	6800V2RS 19D*10D*5T	4	
13	2300011144	BOLZEN		4	16
14	2294003427	UNTERLEGSCHIBE		4	
15	2294004428	SICHERUNGSRING		2	
16	2300010886	SCHRAUBE		2	4
17	2311004928	SCHALTAUGE		1	
18	2143002892	KABELSTOPFEN		1	
19	2164001290	UMWERFER-ADAPTER		1	
20	2300011359	BOLZEN		2	8
21	2258003867	ZUGAUSGANG		1	
22	2158003153	KETTENSTREBENSCHUTZ		1	

# ONE-TWENTY

RAHMEN	CFA	TFS
MODELLE	ONE-TWENTY 8000	ONE-TWENTY 800 ONE-TWENTY XT-EDITION
MAX. LAUFRADGRÖSSE	27,5x2,4" 29x2,4"	27,5x2,4" 29x2,4"
<b>STEUERROHR</b>		
TAPERED 1-1/8 - 1.5	•	•
<b>STEUERSATZ</b>		
SEMI-INTEGRIERT (44-55 mm)	•	•
<b>BREMSENSTANDARD</b>		
SCHÜBENBREMSE AUF SITZSTREBE	•	•
POSTMOUNT 180 mm HINTERRADBREMSE	•	•
<b>INNENLAGER-STANDARD</b>		
BSA (73 mm)	•	•
<b>DURCHMESSER SATTELSTÜTZE</b>		
31.6 mm	•	•
<b>ACHSSTANDARD HINTEN</b>		
E-THRU STECKACHSE 12x142	•	•
<b>ZUGFÜHRUNG</b>		
INTERNE ZÜGE SCHALTUNG	•	•
INTERNE ZÜGE BREMSE	•	•
INTERNER ZUG DÄMPFER	•	•
INTERNER ZUG VARIOSÜTZE	•	•
<b>DI2-READY</b>		
	•	
<b>UMWERFER-STANDARD</b>		
HIGH DIRECT MOUNT	•	•
SIDE SWING	•	•
RAHMENGEWICHT	2,52 kg	2,76 kg
<b>COCKPIT</b>		
LENKER BREITE		
LENKER RISE (ERHÖHUNG)		
VORBAU LÄNGE		
VORBAU LENKERKLEMMUNG		
<b>KURBELLÄNGE</b>		

BITTE SPRECHEN SIE UNSEREN  
VERTRIEB AN - SPEZIFIKATIONEN VON MODELL  
ZU MODELL UNTERSCHIEDLICH



LG Laufradgröße RH = ST Rahmehöhe = Sitzrohrlänge [mm] TT Oberrohrlänge [mm] HT Steuerrohrlänge [mm]  
HTA Steuerrohrwinkel [°] STA Sitzrohrwinkel effektiv [°] CS Hinterbaulänge [mm] BD Tretlagerabsenkung [mm]  
FO Gabelbaulänge [mm] SH Überstandshöhe [mm] S Stack [mm] R Reach [mm] WB Radstand [mm]

## ONE-TWENTY CFA

LG	27.5"	27.5"	27.5"	29"	29"	29"
RH	S(16")	M(18")	L(20")	M(18")	L(20")	XL(22")
ST	415	450	500	450	500	550
TT	575	595	620	595	618	642
HT	105	110	120	95	105	115
HTA	68	68	68	69	69	69
STA	74.5	74.5	74.5	75	75	75
CS	440	440	440	445	445	445
BD	25	25	25	40	40	40
FO	522	522	522	541	541	541
SH	710	732	756	740	768	773
S	589	593	603	615	624	633
R	412	430	452	431	450	471
WB	1122	1142	1167	1144	1167	1191

## ONE-TWENTY LITE

LG	27.5"	27.5"	27.5"	29"	29"	29"
RH	S(16")	M(18")	L(20")	M(18")	L(20")	XL(22")
ST	415	450	500	450	500	550
TT	575	595	620	595	618	642
HT	105	110	120	95	105	115
HTA	68	68	68	69	69	69
STA	74.5	74.5	74.5	75	75	75
CS	440	440	440	445	445	445
BD	25	25	25	40	40	40
FO	522	522	522	541	541	541
SH	707	732	756	740	768	796
S	589	593	603	615	624	633
R	412	430	452	431	450	471
WB	1122	1142	1167	1144	1167	1191

**EINBAULÄNGE  
X HUB**  
190 x 51mm

**EINBAUBREITE  
OBEN**  
22,2 mm

**DÄMPFER-  
AUGE**  
8 mm

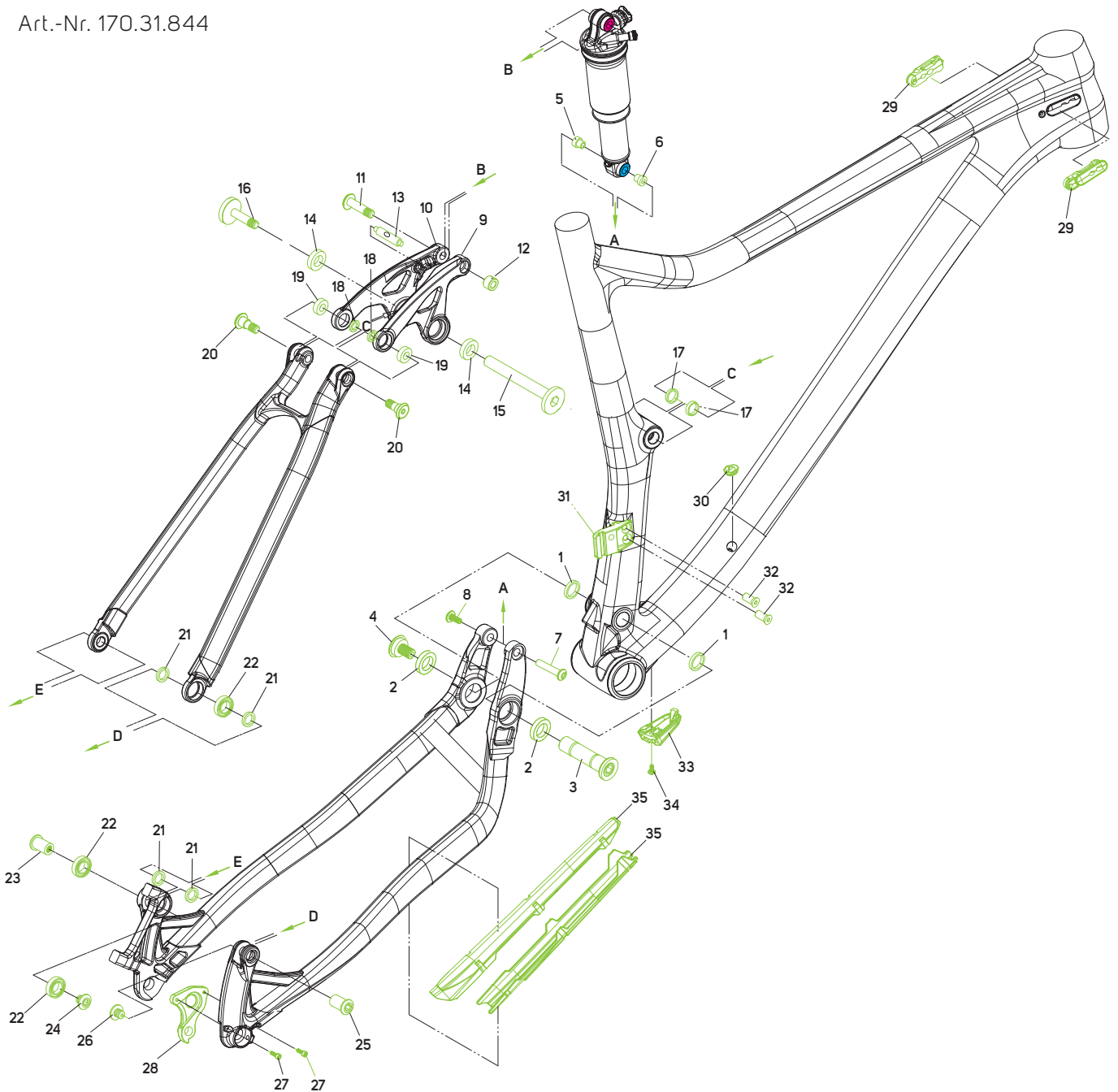
**EINBAUBREITE  
UNTEN**  
Sondermaß

**DÄMPFER-  
AUGE**  
8 mm

Empfohlener SAG: 25-30%

## BOLZEN-/LAGER-KIT

Art.-Nr. 170.31.844



NR.	ART.-NR.	ARTIKEL	DETAILINFORMATIONEN	STÜCK	ANZUGM. NM
1	2294001180	UNTERLEGSCHIEBE		2	
2	2221001695	LAGER	1524F 24D*15D*5W	2	
3	2300009555	BOLZEN		1	
4	2300009566	SCHRAUBE		1	16-18
5	2294003160	UNTERLEGSCHIEBE		1	
6	2294003171	UNTERLEGSCHIEBE		1	10-12
7	2300009760	BOLZEN		1	
8	2300009771	SCHRAUBE		1	
9		WIPPE		1	
10		WIPPE		1	
11	2300003690	SCHRAUBE		1	12-14
12	2302001546	MUTTER		1	
13	2181000278	KABELFÜHRUNG		1	
14	2221001703	LAGER	6801V-2RS 21D*12D*5W	2	
15	2300009492	BOLZEN		1	
16	2300009481	SCHRAUBE		1	-3
17	2294002255	UNTERLEGSCHIEBE		2	
18	2294001544	UNTERLEGSCHIEBE		2	

NR.	ART.-NR.	ARTIKEL	DETAILINFORMATIONEN	STÜCK	ANZUGM. NM
19	2221001297	LAGER	688V2RS 16D*8D*5W	2	
20	2300010068	SCHRAUBE		2	-7
21	2294003427	UNTERLEGSCHIEBE		4	
22	2221001736	LAGER	6800V2RS 19D*10D*5W	3	
23	2300009533	BOLZEN		1	
24	2300009544	SCHRAUBE		1	
25	2300009511	BOLZEN		1	
26	2300009522	SCHRAUBE		1	
27	2300009458	SCHRAUBE		2	
28	2311004928	SCHALTAUGE		1	
29	SEE PAGE 14	SMART ENTRY		2	
30	2143002687	KABELSTOPFEN		1	
31	2164001201	UMWERFER-ADAPTER		1	
32	2300005852	SCHRAUBE		2	
33	2258003867	KABELFÜHRUNG		1	
34	2300009890	BOLZEN		1	
35	2158003153	KETTENSTREBENSCHUTZ		1	

# ONE-TWENTY ALUMINIUM

EINBAULÄNGE  
X HUB

190 x 51mm

● EINBAUBREITE  
OBEN

22,2 mm

DÄMPFER-  
AUGE

8 mm

● EINBAUBREITE  
UNTEN

Sondermaß

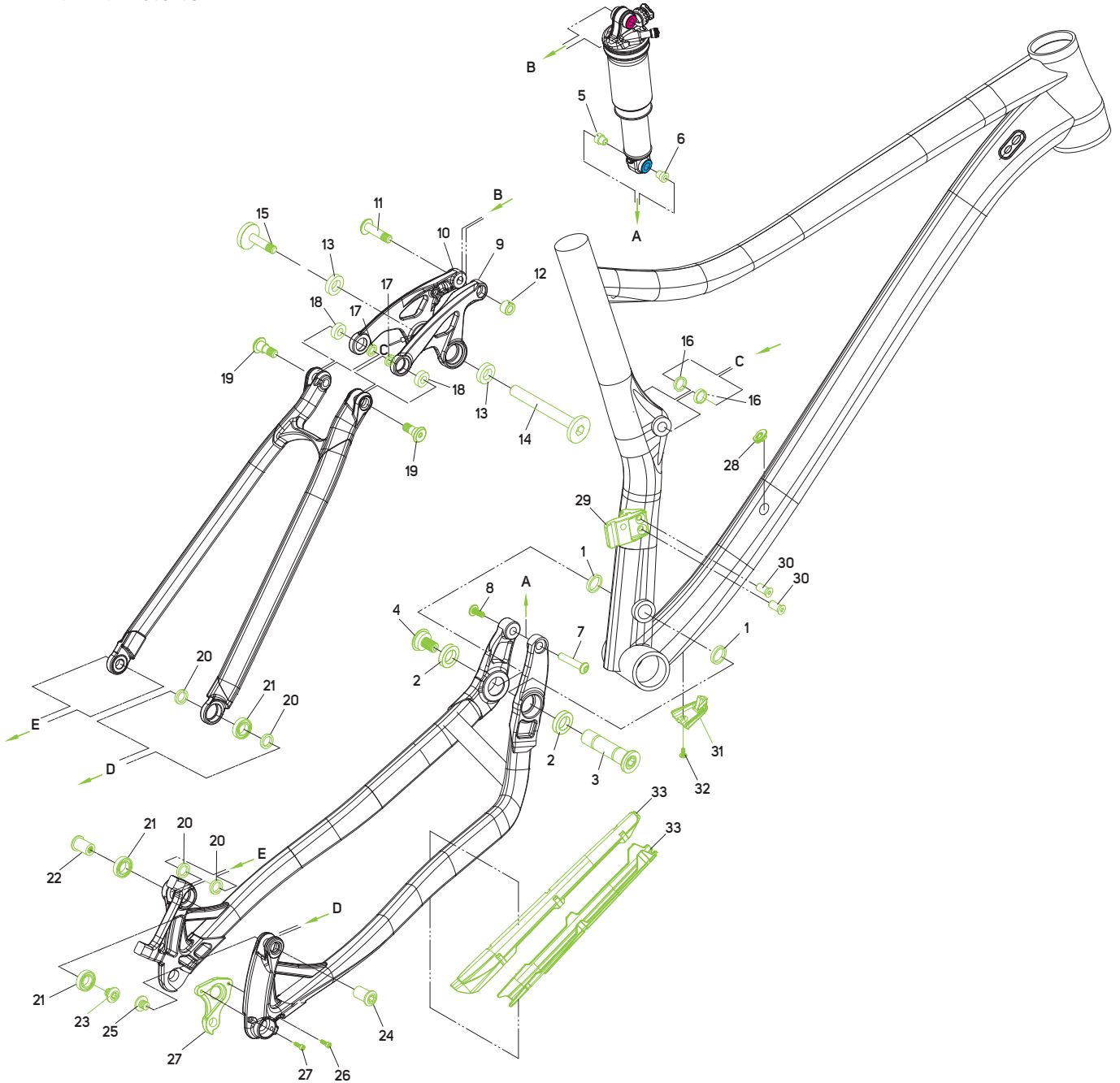
DÄMPFER-  
AUGE

8 mm

Empfohlener SAG: 25-30%

## BOLZEN-/LAGER-KIT

ART.-NR. 170.31.844

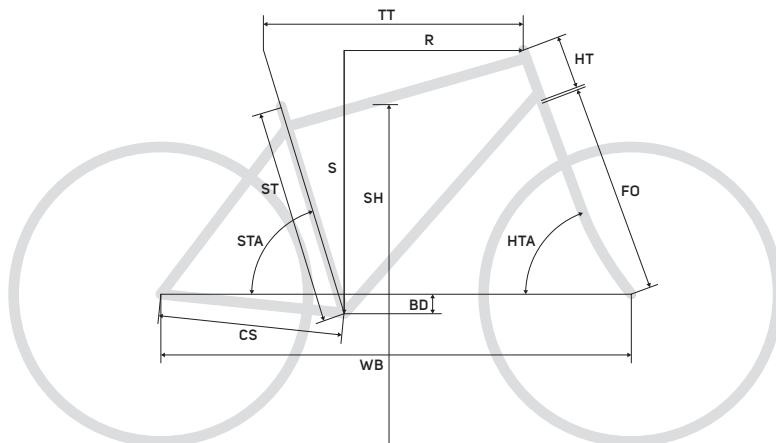


NR.	ART.-NR.	ARTIKEL	DETAILINFORMATIONEN	STÜCK	ANZUGM. NM
1	2294001180	UNTERLEGSCHIEBE		2	
2	2221001695	LAGER	1524F 24D*15D*5W	2	
3	2300009555	BOLZEN		1	
4	2300009566	SCHRAUBE		1	16-18
5	2294003160	UNTERLEGSCHIEBE		1	
6	2294003171	UNTERLEGSCHIEBE		1	
7	2300009760	BOLZEN		1	
8	2300009771	SCHRAUBE		1	10-12
9		WIPPE		1	
10		WIPPE		1	
11	2300003690	SCHRAUBE		1	12-14
12	2302001546	MUTTER		1	
13	2221001703	LAGER	6801V-2RS 21D*12D*5W	2	
14	2300009492	BOLZEN		1	
15	2300009481	SCHRAUBE		1	12-14
16	2294002255	UNTERLEGSCHIEBE		2	
17	2294001544	UNTERLEGSCHIEBE		2	

NR.	ART.-NR.	ARTIKEL	DETAILINFORMATIONEN	STÜCK	ANZUGM. NM
18	2221001297	LAGER	688V2RS 16D*8D*5W	2	
19	2300010068	SCHRAUBE		2	12-14
20	2294003427	UNTERLEGSCHIEBE		4	
21	2221001736	LAGER	6800V2RS 19D*10D*5W	3	
22	2300009533	BOLZEN		1	
23	2300009544	SCHRAUBE		1	12-14
24	2300009511	BOLZEN		1	
25	2300009522	SCHRAUBE		1	12-14
26	2300009458	SCHRAUBE		2	-3
27	2311004928	SCHALTAUGE		1	
28	2258003254	KABELFÜHRUNG		1	
29	2164001201	FD ADAPTER		1	
30	2300005852	SCHRAUBE		2	-7
31	2258003124	KABELFÜHRUNG		1	
32	2300009890	BOLZEN		1	
33	2158003153	KETTENSTREBENSCHUTZ		1	

# ONE-FORTY

RAHMEN	ONE-FORTY
MODELLE	ONE-FORTY 800 ONE-FORTY 700 ONE-FORTY 600
MAX. LAUFRADGRÖSSE	27.5x2.6"
STEUERROHR	
TAPERED 1-1/8 - 1.5	●
STEUERSATZ	
SEMI-INTEGRIERT (44-55 mm)	●
BREMSENSTANDARD	
SCHEIBENBREMSE AUF KETTENSTREBE	●
POSTMOUNT 180MM HINTERRADBREMSE	●
INNENLAGER-STANDARD	
BB 92	●
DURCHMESSER SATTELSTÜTZE	
30.9 mm	●
ACHSSTANDARD HINTEN	
BOOST 12x148	●
ZUGFÜHRUNG	
INTERNE ZÜGE SCHALTUNG	●
INTERNE ZÜGE BREMSE	●
INTERNER ZUG VARIOSTÜTZE	●
DI2-READY	●
UMWERFER-STANDARD	1x spezifisch
RAHMENGEWICHT	
COCKPIT	
LENKER BREITE	760 mm
LENKER RISE (ERHÖHUNG)	20 mm
VORBAU LÄNGE	45 mm
VORBAU LENKERKLEMMUNG	35 mm
KURBELLÄNGE	S: 170 mm M/L/XL: 175 mm



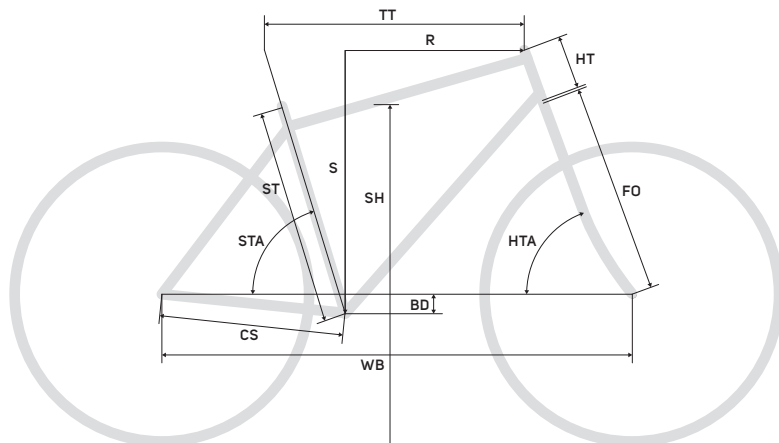
## ONE-FORTY

	S(15.5")	M(17")	L(19")	XL(20")
<b>RH</b>	410	435	475	515
<b>ST</b>	410	435	475	515
<b>TT</b>	572.4	596	619.7	643.4
<b>HT</b>	95	110	125	140
<b>HTA</b>	66.3	66.3	66.3	66.3
<b>STA</b>	75	75	75	75
<b>CS</b>	435	435	435	435
<b>BD</b>	21	21	21	21
<b>FO</b>	542	542	542	542
<b>SH</b>	707.8	722.9	749.5	777.6
<b>S</b>	587.4	601.1	614.9	628.6
<b>R</b>	415	435	455	475
<b>WB</b>	1144	1170	1193.6	1222.1

RH = ST Rahmenhöhe = Sitzrohrlänge [mm] TT Oberrohrlänge [mm] HT Steuerrohrlänge [mm]  
HTA Steuerrohrwinkel [°] STA Sitzrohrwinkel effektiv [°] CS Hinterbaulänge [mm] BD Tretlagerabsenkung [mm]  
FO Gabelbaulänge [mm] SH Überstandshöhe [mm] S Stack [mm] R Reach [mm] WB Radstand [mm]

## ONE-SIXTY

RAHMEN	CFA	LITE
MODELLE	ONE-SIXTY 6000 ONE-SIXTY 5000	ONE-SIXTY 800 ONE-SIXTY 600
MAX. LAUFRADGRÖSSE	27,5x2,6"	27,5x2,6"
STEUERROHR		
TAPERED 1-1/8 - 1.5	•	•
STEUERSATZ		
SEMI-INTEGRIERT (44-55 mm)	•	•
BREMSENSTANDARD		
SCHEIBENBREMSE AUF KETTENSTREBE	•	•
POSTMOUNT 180MM HINTERRADBREMSE	•	•
INNENLAGER-STANDARD		
BB 92	•	•
DURCHMESSER SATTELSTÜTZE		
30,9 mm	•	•
ACHSSTANDARD HINTEN		
BOOST 12x148	•	•
ZUGFÜHRUNG		
INTERNE ZÜGE SCHALTUNG	•	•
INTERNE ZÜGE BREMSE	•	•
INTERNER ZUG VARIOSTÜTZE	•	•
DI2-READY	•	•
UMWERFER-STANDARD	1x spezifisch	1x spezifisch
RAHMENGEWICHT	2,6 kg	
COCKPIT		
LENKER BREITE	760 mm	760 mm
LENKER RISE (ERHÖHUNG)	20 mm	20 mm
VORBAU LÄNGE	35 mm	35 mm
VORBAU LENKERKLEMMUNG	35 mm	35 mm
KURBELLÄNGE		S: 170 mm M/L/XL: 175 mm



RH = ST Rahmenhöhe = Sitzrohrlänge [mm] TT Oberrohrlänge [mm] HT Steuerrohrlänge [mm]  
 HTA Steuerrohrwinkel [°] STA Sitzrohrwinkel effektiv [°] CS Hinterbaulänge [mm] BD Tretlagerabsenkung [mm]  
 FO Gabelnbaulänge [mm] SH Überstandshöhe [mm] S Stack [mm] R Reach [mm] WB Radstand [mm]

## ONE-SIXTY CFA

RH	S(16")	M(17")	L(18.5")
ST	400	430	470
TT	563	597	632
HT	100	110	125
HTA	65.3	65.3	65.3
STA	75	75	75
CS	430	430	430
BD	6	6	6
FO	562	562	562
SH	717	736	766
S	592	601	614
R	415	445	475
WB	1166	1201	1237

## ONE-SIXTY LITE

RH	S(15.5")	M(17")	L(18.5")	XL(22")
ST	355	430	470	490
TT	559	591	630	648
HT	105	110	125	130
HTA	65.3	65.3	65.3	65.3
STA	75	75	75	75
CS	430	430	430	430
BD	6	6	6	6
FO	562	562	562	562
SH	713	734	757	765
S	595	599	613	617
R	410	440	474	490
WB	1157	1189	1223	1247

# ONE-SIXTY CARBON

**EINBAULÄNGE  
X HUB**  
205 x 62.5mm

**EINBAUBREITE  
OBEN**

**DÄMPFER-  
AUGE**

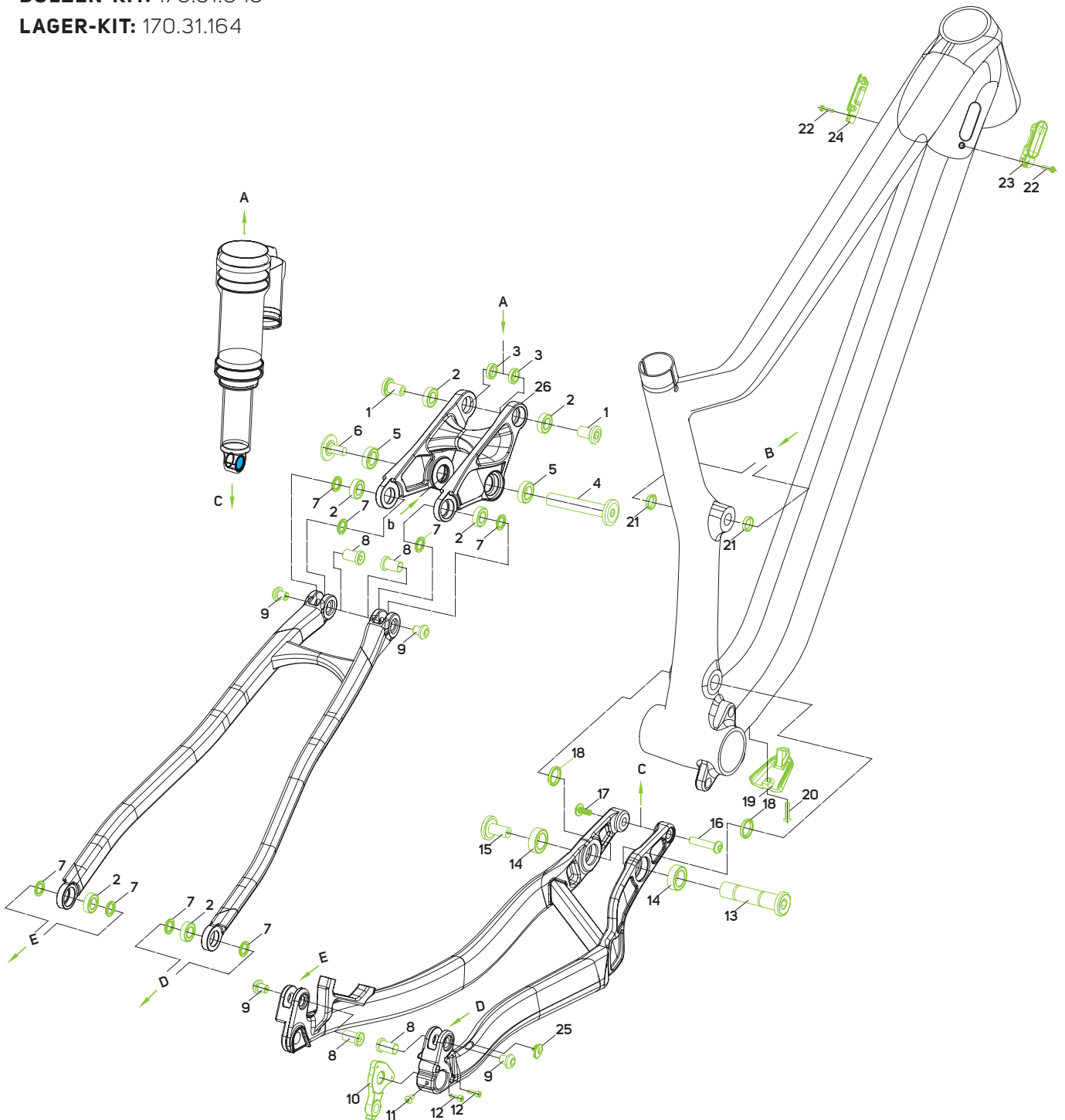
**EINBAUBREITE  
UNTEN**  
40 mm

**DÄMPFER-  
AUGE**  
8 mm

Empfohlener SAG: 30-35%

**BOLZEN-KIT:** 170.31.849

**LAGER-KIT:** 170.31.164



NR.	ART.-NR.	ARTIKEL	DETAILINFORMATIONEN	STÜCK	ANZUGM. NM
1	2300011274	BOLZEN		2	14
2	2221001736	LAGER	6800V-2RS 19D*10D*5W	6	
3	2294004440	UNTERLEGSCHIEBE		2	
4	2300011296	BOLZEN		1	12
5	2221001509	LAGER	6801V-2RS 21D*12D*5W	2	
6	2300011285	SCHRAUBE		1	12
7	2294004451	UNTERLEGSCHIEBE		8	
8	2300011263	BOLZEN		4	12
9	2300011252	SCHRAUBE		4	12
10	2311004928	SCHALTAUGE		1	
11	2300005272	SCHRAUBE		1	5
12	2300010950	SCHRAUBE		2	5
13	2300011315	BOLZEN		1	14

NR.	ART.-NR.	ARTIKEL	DETAILINFORMATIONEN	STÜCK	ANZUGM. NM
14	2221001446	LAGER	3802V-2RD 24D*15D*7W	2	
15	2300011304	SCHRAUBE		1	14
16	2300011564	BOLZEN		1	10
17	2300011575	SCHRAUBE		1	10
18	2294004462	UNTERLEGSCHIEBE		2	
19	2258003867	KABELFÜHRUNG		1	
20	2300009890	SCHRAUBE		1	5
21	2294004439	UNTERLEGSCHIEBE		2	
22	2300011412	SCHRAUBE		2	4
23	-	SMART ENTRY		1	
24	-	SMART ENTRY		1	
25	2258003812	KABELFÜHRUNG		1	
26	-	WIPPE		1	



# BIG.NINE/SEVEN

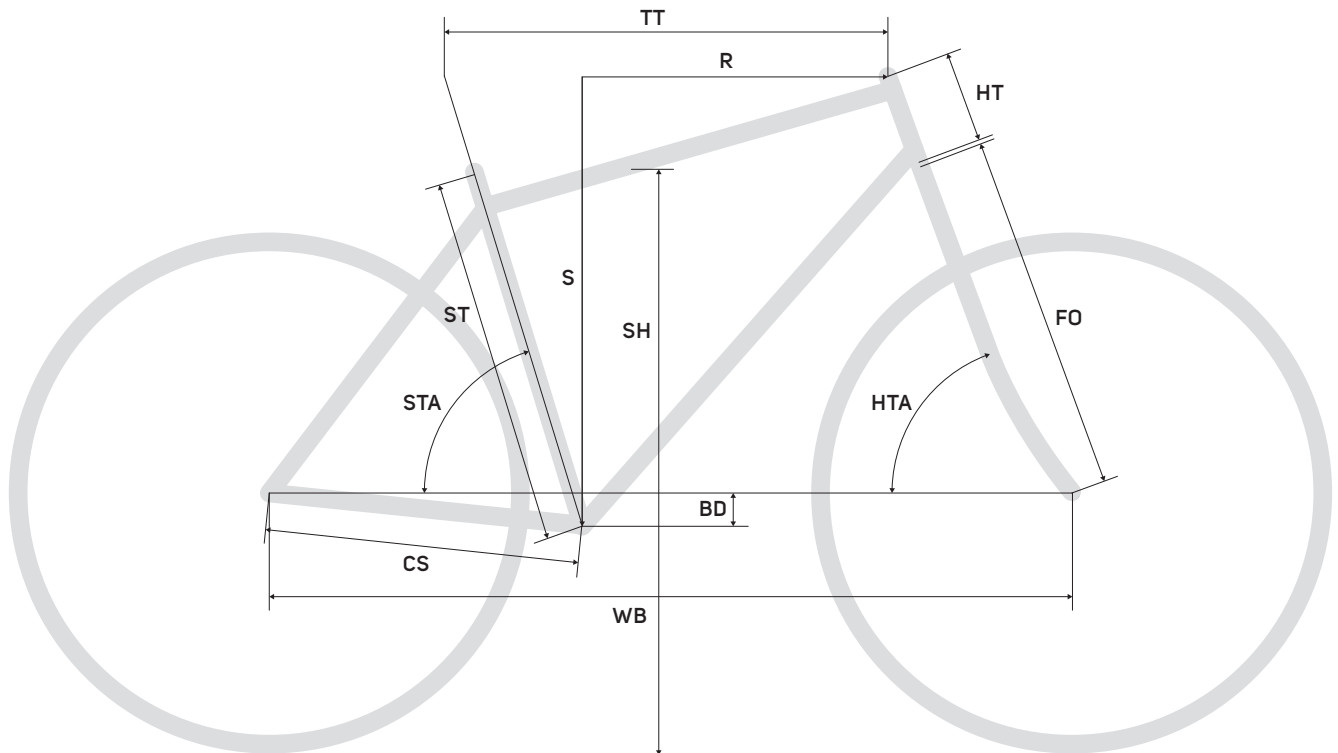
BIG.NINE CF5				
RH	S(15")	M(17")	L(19")	XL(21")
ST	380	444	483	532
TT	585	605	625	645
HT	95	100	110	125
HTA	70	70	70	70
STA	73.5	73.5	73.5	73.5
CS	433	433	433	433
BD	65	65	65	65
FO	509	509	509	509
SH	681	744	778	819
S	617	622	631	645
R	402	421	438	454
WB	1080	1101	1121	1142

BIG.NINE CF3				
RH	S(15")	M(17")	L(19")	XL(21")
ST	380	444	483	532
TT	585	605	625	645
HT	95	100	110	125
HTA	70	70	70	70
STA	73.5	73.5	73.5	73.5
CS	433	433	433	433
BD	65	65	65	65
FO	509	509	509	509
SH	681	744	778	819
S	617	622	631	645
R	402	421	438	454
WB	1080	1101	1121	1142

BIG.NINE / BIG.SEVEN LITE						
LG	27.5"	27.5"/29"	29"	29"	29"	
RH	XS(13")	S(15")	M(17")	L(19")	XL(21")	XXL(23")
ST	342	382	444	483	532	584
TT	565	585	605	625	645	665
HT	105	95	100	110	125	145
HTA	69	70	70	70	70	70
STA	73.5	73.5	73.5	73.5	73.5	73.5
CS	423	433	433	433	433	433
BD	65	65	65	65	65	65
FO	487	506	506	506	506	506
SH	667	688	740	771	816	859
S	565	614	619	628	642	661
R	398	403	422	439	455	469
WB	1071	1080	1100	1121	1142	1163

BIG.NINE / BIG.SEVEN TFS						
LG	27.5"	27.5"/29"	29"	29"	29"	29"
RH	XS(13")	S(15")	M(17")	L(19")	XL(21")	XXL(23")
ST	340	380	440	470	510	560
TT	550	570	590	610	630	650
HT	100	115	130	130	145	160
HTA	69	69	69	70	70	70
STA	73	73	73	73	73	73
CS	430	430	430	440	440	440
BD	30	30	30	60	60	60
FO	487	487	487	506	506	506
SH	649	689.2	740.1	763.4	800	843
S	563	577	591	641.9	656	670.1
R	377.9	393.6	409.3	413.7	429.4	445.1
WB	1056.4	1077.5	1098.6	1110.4	1131.2	1152

BIG.NINE / BIG.SEVEN SPEED								
LG	27.5"	27.5"	27.5"	29"	29"	29"	29"	
RH	XS(13")	S(15")	M(17")	S(15")	M(17")	L(19")	XL(21")	XXL(23")
ST	343	381	432	382	448	486	532	583
TT	550	560	575	558	579	599	619	640
HT	100	105	115	100	110	120	130	140
HTA	70	70	70.5	70	70	70.5	70.5	70.5
STA	73.5	73.5	73	73.5	73.5	73.5	73	73
CS	430	430	430	450	450	450	450	450
BD	53	53	53	60	60	60	60	60
FO	490	490	490	506	506	506	506	506
SH	650	686	731	698	755	789	829	869
S	593	598	609	614	623	635	644	654
R	374	383	389	375	392	408	425	442
WB	1042	1053	1057	1071	1092	1106	1126	1147

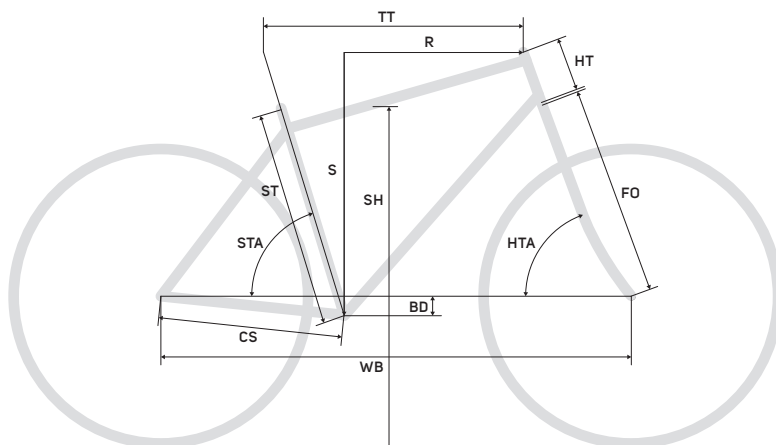


**LG** Laufradgröße **RH = ST** Rahmenhöhe = Sitzrohrlänge [mm] **TT** Oberrohrlänge [mm] **HT** Steuerrohrlänge [mm]  
**HTA** Steuerrohrwinkel [°] **STA** Sitzrohrwinkel effektiv [°] **CS** Hinterbautlänge [mm] **BD** Tretlagerabsenkung [mm]  
**FO** Gabeleinbautlänge [mm] **SH** Überstandshöhe [mm] **S** Stack [mm] **R** Reach [mm] **WB** Radstand [mm]

RAHMEN	CF5	CF3	LITE	TFS	SPEED	LITE	TFS	SPEED	
MODELLE	BIG.NINE TEAM	BIG.NINE 7000-E, 6000, XT, 4000	BIG.NINE 800, 700, LIMITED	BIG.NINE XT-EDITION, 600, 500, 300, 100	BIG.NINE 80, 40-D, 20-D	BIG.SEVEN LIMITED	BIG.SEVEN XT-EDITION, 600, 500, 300, 100	BIG.SEVEN 80, 40-D, 20-D	
MAX. LAUFRADGRÖSSE	29x2.25"	29x2.25"	29x2.25"	29x2.25"	29x2.25"	27.5x2.25"	27.5x2.25"	27.5x2.25"	
<b>STEUERROHR</b>									
TAPERED 1-1/8 - 1.5	•	•	•	•		•	•		
1-1/8					•			•	
<b>STEUERSATZ</b>									
INTEGRIERT	•								
SEMI-INTEGRIERT (44-55 mm)		•	•	•	•	•	•	•	
<b>BREMSENSTANDARD</b>									
SCHEIBENBREMSE AUF KETTENSTREBE	•	•	•	•		•	•		
SCHEIBENBREMSE AUF SITZSTREBE					•			•	
POSTMOUNT 160MM HINTERRADBREMSE	•	•	•	•	•	•	•	•	
FELGENBREMSE V-BRAKE					•			•	
<b>INNENLAGER-STANDARD</b>									
BSA (73 mm)				•	•		•	•	
BB 92	•	•	•			•			
<b>DURCHMESSER SATTELSTÜTZE</b>									
27.2 mm					•			•	
30.9 mm	•	•	•	•		•	•		
<b>ACHSSTANDARD HINTEN</b>									
SCHNELLSPANNER 9 mm				•	•		•	•	
BOOST 12x148	•	•	•			•			
<b>ZUGFÜHRUNG</b>									
INTERNE ZÜGE SCHALTUNG	•	•	•	•		•	•		
INTERNE ZÜGE BREMSE	•	•	•			•			
INTERNER ZUG VARIOSTÜTZE	•	•	•			•			
<b>DI2-READY</b>									
	•	•	•			•			
<b>EQUIPMENT-OPTIONEN (VORBEREITET FÜR)</b>									
HEBIE 40 MM SEITENSTÄNDER				•	•		•	•	
GEPÄCKTRÄGER RAHMEN				•	•		•	•	
SCHUTZBLECH RAHMEN				•	•		•	•	
<b>UMWERFER-STANDARD</b>									
SCHELLE UNTEN				•	•		•	•	
LOW DIRECT MOUNT		•	•			•			
DUAL PULL					•			•	
SIDE SWING		•	•	•		•	•		
RAHMENGEWICHT	0,9 kg	1,25 kg	1,80 kg	1,82 kg	1,95 kg	1,75 kg	1,82 kg	1,95 kg	
<b>COCKPIT</b>									
LENKER BREITE	720 mm	720 mm	720 mm	BITTE SPRECHEN SIE UNSEREN VERTRIEB AN – SPEZIFIKATIONEN VON MODELL ZU MODELL UNTERSCHIEDLICH		720 mm	BITTE SPRECHEN SIE UNSEREN VERTRIEB AN – SPEZIFIKATIONEN VON MODELL ZU MODELL UNTERSCHIEDLICH		
LENKER RISE (ERHÖHUNG)	0	0	0			10			
VORBAU LÄNGE	S: 70 mm M: 80 mm L: 90 mm XL: 100 mm	S: 70 mm M: 80 mm L: 90 mm XL: 100 mm	S: 70 mm M: 80 mm L: 90 mm XL: 100 mm XXL: 110 mm	S: 70 mm M: 80 mm L: 90 mm XL: 100 mm XXL: 110 mm	S: 70 mm M: 80 mm L: 90 mm XL: 100 mm XXL: 110 mm	S: 70 mm M: 80 mm L: 90 mm XL: 100 mm XXL: 110 mm	XS-S: 70 mm M: 80 mm L: 90 mm	XS-S: 70 mm M: 80 mm L: 90 mm	XS-S: 70 mm M: 80 mm L: 90 mm
VORBAU LENKERKLEMMUNG	31.8 mm	31.8 mm	31.8 mm	31.8 mm	31.8 mm	31.8 mm	31.8 mm	31.8 mm	
KURBELLÄNGE	S: 170 mm M-XL: 175 mm	S: 170 mm M-XL: 175 mm	S: 170 mm M-XXL: 175 mm	S: 170 mm M-XXL: 175 mm	S: 170 mm M-XXL: 175 mm	XS-S: 170 mm M-L: 175 mm	XS-S: 170 mm M-L: 175 mm	XS-S: 170 mm M-L: 175 mm	

# BIG.TRAIL

RAHMEN	BIG.TRAIL
MODELLE	BIG.TRAIL 800, 700, 600, 500
MAX. LAUFRADGRÖSSE	27.5x3.0"
<b>STEUERROHR</b>	
TAPERED 1-1/8 - 1.5	•
<b>STEUERSATZ</b>	
SEMI-INTEGRIERT (44-55 mm)	•
<b>BREMSENSTANDARD</b>	
SCHEIBENBREMSE AUF KETTENSTREBE	•
POSTMOUNT 180mm HINTERRADBREMSE	•
<b>INNENLAGER-STANDARD</b>	
BB 92	•
<b>DURCHMESSER SATTELSTÜTZE</b>	
30.9 mm	•
<b>ACHSSTANDARD HINTEN</b>	
BOOST 12x148	•
<b>ZUGFÜHRUNG</b>	
INTERNE ZÜGE SCHALTUNG	•
INTERNE ZÜGE BREMSE	•
INTERNER ZUG VARIOSTÜTZE	•
<b>DI2-READY</b>	•
<b>UMWERFER-STANDARD</b>	1x spezifisch
<b>RAHMENGEWICHT</b>	2,0 kg
<b>COCKPIT</b>	
LENKER BREITE	780 mm
LENKER RISE (ERHÖHUNG)	20 mm
VORBAU LÄNGE	35 mm
VORBAU LENKERKLEMMUNG	35 mm
<b>KURBELLÄNGE</b>	S: 170 mm M-XL: 175 mm



## BIG.TRAIL

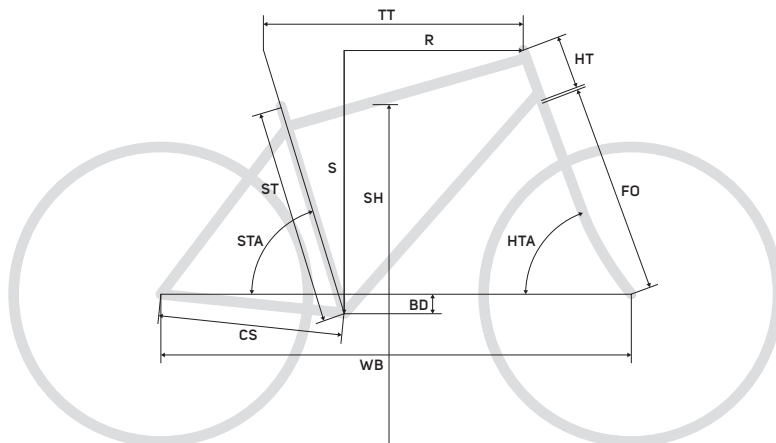
	S(15")	M(17")	L(19")	XL(21")
<b>RH</b>	390	440	490	540
<b>ST</b>	594	616	639	662
<b>TT</b>	105	115	125	135
<b>HT</b>	67.5	67.5	67.5	67.5
<b>HTA</b>	73.5	73.5	73.5	73.5
<b>STA</b>	427.5	427.5	427.5	427.5
<b>CS</b>	60	60	60	60
<b>BD</b>	541	541	541	541
<b>FO</b>	662	699	732	763
<b>SH</b>	637	647	656	665
<b>S</b>	405	425	445	465
<b>R</b>	1123	1146	1170	1194
<b>WB</b>				

RH = ST Rahmehöhe = Sitzrohrlänge [mm] TT Oberrohrlänge [mm] HT Steuerrohrlänge [mm]  
 HTA Steuerrohrwinkel [°] STA Sitzrohrwinkel effektiv [°] CS Hinterbaulänge [mm] BD Tretlagerabsenkung [mm]  
 FO Gabelnbaulänge [mm] SH Überstandshöhe [mm] S Stack [mm] R Reach [mm] WB Radstand [mm]

# MATTS

RAHMEN	SPEED	DT
MODELLE	MATTS 6. 40-D, 6. 20-D	MATTS 6. 10-V
MAX. LAUFRADGRÖSSE	26x2.25"	26x2.25"
<b>STEUERROHR</b>		
1-1/8	•	•
<b>STEUERSATZ</b>		
AUSSENLIEGENDE LAGERSCHALEN	•	•
<b>BREMSENSTANDARD</b>		
SCHEIBENBREMSE AUF SITZSTREBE	•	•
FELGENBREMSE V-BRAKE	•	•
<b>INNENLAGER-STANDARD</b>		
BSA (73 mm)	•	•
<b>DURCHMESSER SATTELSTÜTZE</b>		
27.2 mm	•	•
30.9 mm		
<b>ACHSSTANDARD HINTEN</b>		
SCHNELLSPANNER 9 mm	•	•
<b>EQUIPMENT-OPTIONEN (VORBEREITET FÜR)</b>		
HEBIE 40mm	•	•
GEPÄCKTRÄGER RAHMEN	•	•
SCHUTZBLECH RAHMEN	•	•
<b>UMWERFER-STANDARD</b>		
SHELLE UNTEN	•	•
DUAL PULL	•	•
RAHMENGEWICHT	1,90 kg	
<b>COCKPIT</b>		
LENKER BREITE		
LENKER RISE (ERHÖHUNG)		
VORBAU LÄNGE		
VORBAU LENKERKLEMMUNG		
KURBELLÄNGE		

BITTE SPRECHEN SIE UNSEREN  
VERTRIEB AN – SPEZIFIKATIONEN VON MODELL  
ZU MODELL UNTERSCHIEDLICH



RH = ST Rahmenhöhe = Sitzrohrlänge [mm] TT Oberrohrlänge [mm] HT Steuerrohrlänge [mm]  
HTA Steuerrohrwinkel [°] STA Sitzrohrwinkel effektiv [°] CS Hinterbaulänge [mm] BD Tretlagerabsenkung [mm]  
FO Gabelbaulänge [mm] SH Überstandshöhe [mm] S Stack [mm] R Reach [mm] WB Radstand [mm]

## MATTS SPEED

	XS(14.5")	S(16")	M(18")	L(20")
RH	368	407	457	508
ST	550	570	590	605
TT	120	125	135	145
HT	70.5	70.5	70.5	70.5
HTA	75	73.5	73.5	73
CS	420	420	420	420
BD	40	40	40	40
FO	450	450	450	450
SH	678	706	746	784
S	565	569	579	588
R	394	401	419	425
WB	1043	1047	1068	1078

## MATTS DT

	XS(14.5")	S(16")	M(18")	L(20")
RH	368	406	457	508
ST	550	570	590	605
TT	120	125	135	145
HT	70.5	70.5	70.5	70.5
HTA	75	73.5	73.5	73
CS	420	420	420	420
BD	40	40	40	40
FO	450	450	450	450
SH	678	706	746	784
S	565	569	579	588
R	394	401	419	425
WB	1043	1047	1068	1078

# JULIET

RAHMEN	ONE-TWENTY LITE	JULIET TFS	JULIET SPEED
MODELLE	ONE-TWENTY XT-EDITION JULIET	JULIET 7. XT-EDITION, 7.300, 7.100	JULIET 7. 40-D, 7.20-D, 6. 10-V
MAX. LAUFRADGRÖSSE	27.5x2.4"	27.5x2.25"	26 / 27.5x2.25"
<b>STEUERROHR</b>			
TAPERED 1-1/8 - 1.5	•		
1-1/8		•	•
<b>STEUERSATZ</b>			
SEMI-INTEGRIERT (44-55 mm)	•	•	•
<b>BREMSENSTANDARD</b>			
SCHLEIBENBREMSE AUF SITZSTREBE	•	•	•
POSTMOUNT HINTERRADBREMSE	180 mm	160 mm	160 mm
FELGENBREMSE V-BRAKE			•
<b>INNENLAGER-STANDARD</b>			
BSA (73 mm)	•	•	•
<b>DURCHMESSER SÄTTELSTÜTZE</b>			
27.2 mm		•	•
31.6 mm	•		
<b>ACHSSTANDARD HINTEN</b>			
SCHNELLSPANNER 9 mm		•	•
E-THRU STECKACHSE 12x142	•		
<b>ZUGFÜHRUNG</b>			
INTERNE ZÜGE SCHALTUNG	•	•	
INTERNER ZUG VARIOSÜTZE	•		
<b>EQUIPMENT-OPTIONEN (vorbereitet für)</b>			
HEBIE 40 MM SEITENSTÄNDER		•	•
GEPÄCKTRÄGER RAHMEN		•	•
SCHUTZBLECH RAHMEN		•	•
<b>DI2-READY</b>			
<b>UMWERFER-STANDARD</b>			
HIGH DIRECT MOUNT	•		
SIDE SWING	•		
SCHELLE OBEN			•
SCHELLE UNTEN		•	•
DUAL PULL		•	•

RAHMEN	ONE-TWENTY LITE	JULIET TFS	JULIET SPEED
RAHMENGEWICHT	2,76 kg	1,65 kg	1,55 kg
GABELGEWICHT			
GRÖSSEN	S(16), M(18), L(20)	XS(13.5), S(15), M(17), L(18.5)	XS(13.5), S(15), M(17), L(18.5)
<b>COCKPIT</b>			
LENKER BREITE		660 mm	640 mm
LENKER RISE (ERHÖHUNG)		25 mm	15 mm
VORBAU LÄNGE		XS-M: 80 mm / L: 90 mm	
VORBAU LENKERKLEMMUNG		31.8 mm	31.8 mm
KURBELLÄNGE		XS-S: 170 mm, M-L: 175 mm	

## ONE-TWENTY LITE JULIET

RH	S(16")	M(18")	L(20")
ST	415	450	500
TT	575	595	620
HT	105	110	120
HTA	68	68	68
STA	74.5	74.5	74.5
CS	440	440	440
BD	25	25	25
FO	522	522	522
SH	707	732	756
S	589	593	603
R	412	430	452
WB	1122	1142	1167

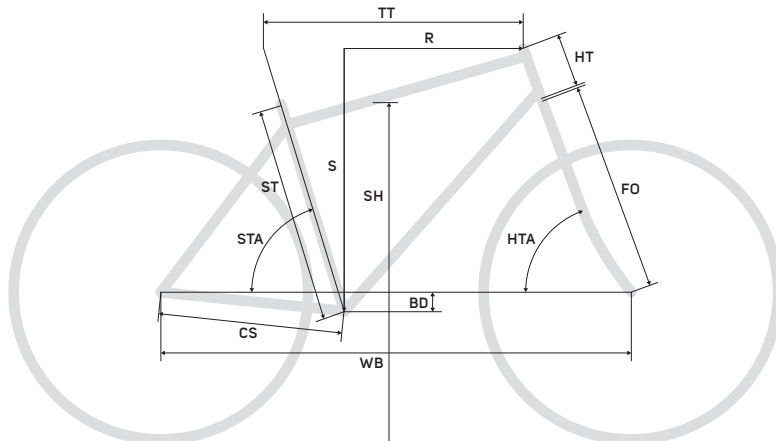
## JULIET TFS

RH	XS(13.5")	S(15")	M(17")	L(18.5")
ST	343	381	432	470
TT	536.4	546.3	561.1	570.9
HT	95	100	110	120
HTA	69.5	69.5	70	70
STA	74.5	74.5	74.5	74.5
CS	430	430	430	430
BD	65	65	65	65
FO	493	493	493	493
SH	582.4	610.6	664.1	694
S	602.1	606.8	618.3	627.7
R	371.7	380.3	391.9	399.1
WB	1039.2	1049.5	1059.8	1070.5

## JULIET SPEED 7.

## JULIET SPEED-V

RH	XS(13.5")	S(15")	M(17")	L(18.5")	S(15")	M(17")	L(18.5")
ST	343	381	432	470	381	432	470
TT	550	560	575	585	550	560	570
HT	95	100	110	120	125	135	145
HTA	69.5	69.5	70	70	69.5	70	70
STA	73.5	73.5	73.5	73.5	73.5	73	73
CS	430	430	430	430	425	425	425
BD	65	65	65	65	55	55	55
FO	493	493	493	493	475	475	475
SH	661	690	743	773	676	729	759
S	602	607	618	628	604	615	625
R	372	380	392	399	370	372	379
WB	1039	1050	1060	1071	1038	1038	1048

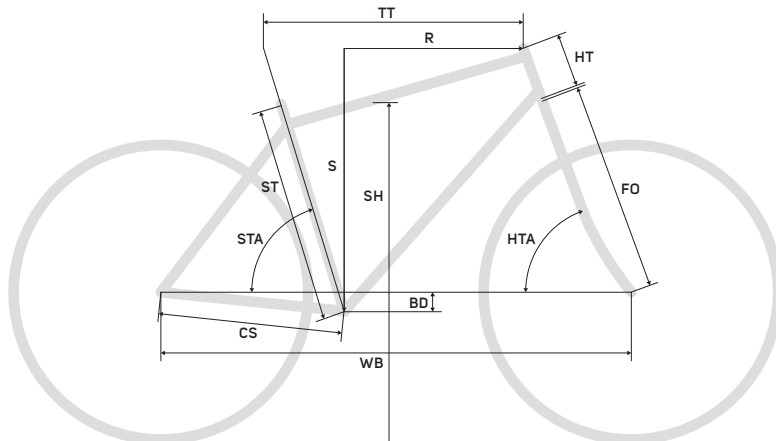


RH = ST Rahmenhöhe = Sitzrohrhöhe [mm] TT Oberrohrlänge [mm] HT Steuerröhrhöhe [mm]  
 HTA Steuerröhrwinkel [°] STA Sitzrohrwinkel effektiv [°] CS Hinterbaulänge [mm] BD Tretlagerabsenkung [mm]  
 FO Gabelbaulänge [mm] SH Überstandshöhe [mm] S Stack [mm] R Reach [mm] WB Radstand [mm]

# MATTS JUNIOR

RAHMEN	TEAM / CHAMPION
MODELLE	MATTS J TEAM, J CHAMPION
MAX. LAUFRADGRÖSSE	26x2.25"
<b>STEUERROHR</b>	
TAPERED 1-1/8 - 1.5	
1-1/8	•
<b>STEUERSATZ</b>	
SEMI-INTEGRIERT (44-55 mm)	
AUSSENLIEGENDE LAGERSCHALEN	•
<b>BREMSENSTANDARD</b>	
SCHEIBENBREMSE AUF KETTENSTREBE	
SCHEIBENBREMSE AUF SITZSTREBE	•
POSTMOUNT 160 mm HINTERRADBREMSE	•
FELGENBREMSE V-BRAKE	•
<b>INNENLAGER-STANDARD</b>	
BSA (73 mm)	•
<b>DURCHMESSER SATTELSTÜTZE</b>	
27.2 mm	•
30.9 mm	
<b>ACHSSTANDARD HINTEN</b>	
SCHNELLSPANNER 9 mm	•
<b>EQUIPMENT-OPTIONEN (VORBEREITET FÜR)</b>	
HEBIE 40mm	•
GEPÄCKTRÄGER RAHMEN	•
SCHUTZBLECH RAHMEN	•
<b>UMWERFER-STANDARD</b>	
SHELLE UNTEN	•
DUAL PULL	•
BRAZED-ON	
RAHMEN WEIGTH	1,90 kg
FORK WEIGTH	1,90 kg
<b>COCKPIT</b>	
LENKER BREITE	
LENKER RISE (ERHÖHUNG)	
VORBAU LÄNGE	
VORBAU LENKERKLEMMUNG	
<b>KURBELLÄNGE</b>	

BITTE SPRECHEN SIE  
UNSEREN VERTRIEB AN -  
SPEZIFIKATIONEN VON MODELL  
ZU MODELL UNTERSCHIEDLICH



RH = ST Rahmenhöhe = Sitzrohrlänge [mm] TT Oberrohrlänge [mm] HT Steuerröhrlänge [mm]  
HTA Steuerröhrwinkel [°] STA Sitzrohrwinkel effektiv [°] CS Hinterbaulänge [mm] BD Tretlagerabsenkung [mm]  
FO Gabelnbaulänge [mm] SH Überstandshöhe [mm] S Stack [mm] R Reach [mm] WB Radstand [mm]

## MATTS J TEAM

RH	13.5"
ST	330
TT	539
HT	110
HTA	71
STA	72.5
CS	420
BD	20
FO	415
SH	597
S	498
R	382
WB	1008

## MATTS J CHAMPION

RH	11.5"
ST	289
TT	505
HT	120
HTA	71
STA	72.5
CS	410
BD	29
FO	390
SH	516
S	492
R	345
WB	999

## MATTS JUNIOR

RH	11.5"(J24)	10"(J20)	9"(J16)	7"(J12)
ST	289	260	235	180
TT	505	460	400	300
HT	120	110	100	80
HTA	69	69	70	70.5
STA	72	72	72.5	73
CS	410	390	340	241
BD	29	15	8	8
FO	390	359	236	199
SH	B:515/G:474	B:507/G:456	409	317
S	492	439	324	259
R	345	318	298	221
WB	999	911	790	583

# SCULTURA

## SCULTURA DISC CF4

RH	S(50)	SM(52)	ML(54)	L(56)	XL(59)
ST	500	520	540	560	590
TT	535	545	560	575	590
HT	125	140	155	170	190
HTA	72,5	73,5	73,5	73,5	74
STA	74	74	73,5	73	73
CS	408	408	408	408	408
BD	66	66	66	66	66
FO	370	370	370	370	370
SH	744	764	779	798	825
S	524	543	557	571	592
R	383	388	394	399	408
WB	982	983	993	1003	1012

## SCULTURA DISC CF2

RH	S(50)	SM(52)	ML(54)	L(56)	XL(59)
ST	500	520	540	560	590
TT	530	545	560	575	590
HT	140	150	170	190	215
HTA	72	73	73	73	73,5
STA	74	74	73,5	73	73
CS	408	408	408	408	408
BD	66	66	66	66	66
FO	375	375	375	375	375
SH	750	769	787	807	836
S	542	555	574	593	619
R	375	386	390	394	401
WB	979	985	998	1005	1014

## SCULTURA CF2

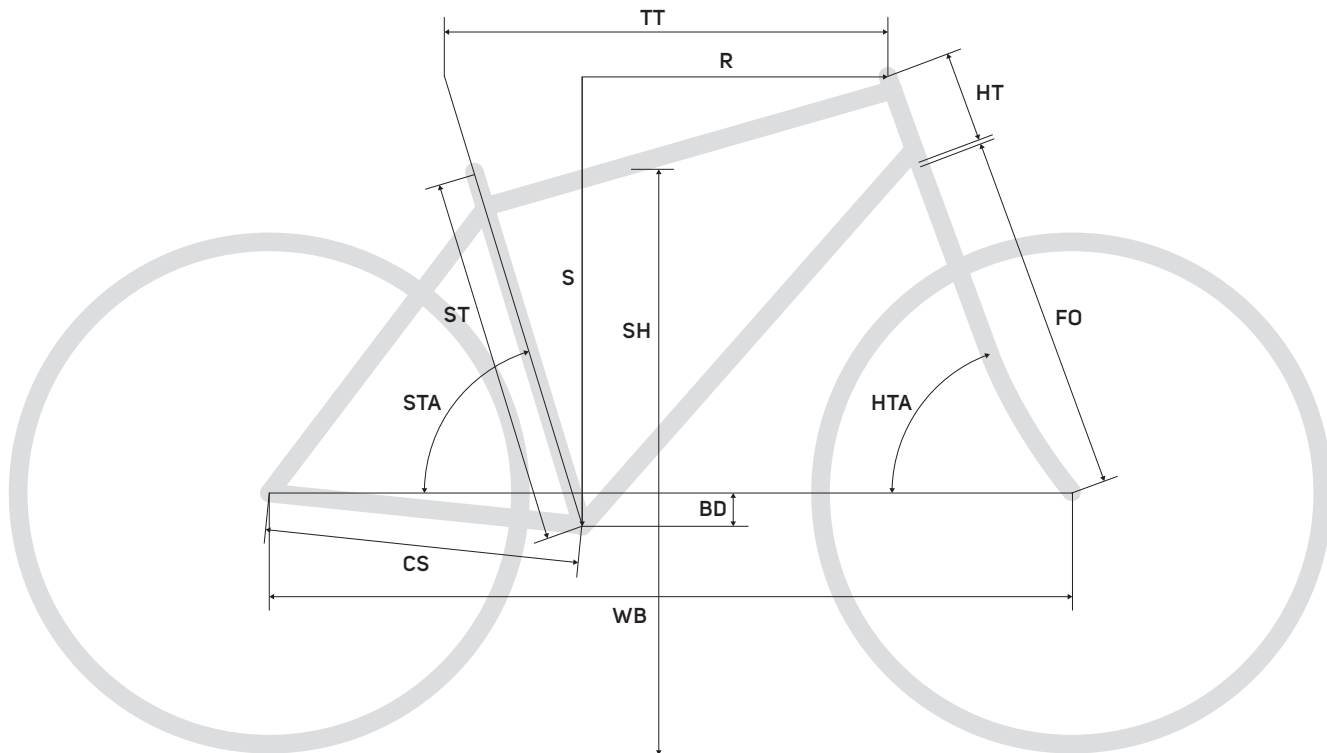
RH	S(50)	SM(52)	ML(54)	L(56)	XL(59)
ST	500	520	540	560	590
TT	530	545	560	575	590
HT	140	150	170	190	215
HTA	72	73	73	73	73,5
STA	74	74	73,5	73	73
CS	408	408	408	408	408
BD	66	66	66	66	66
FO	374	374	374	374	374
SH	747	766	785	804	833
S	542	555	574	593	619
R	375	386	390	394	401
WB	979	985	995	1005	1014

## SCULTURA DISC LITE

RH	XXS(44)	XS(47)	S(50)	SM(52)	ML(54)	L(56)	XL(59)
ST	440	470	500	520	540	560	590
TT	515	520	530	545	560	575	590
HT	120	130	140	150	170	190	215
HTA	71	71	72	73	73	73	73,5
STA	75	74,5	74	74	73,5	73	73
CS	408	408	408	408	408	408	408
BD	66	66	66	66	66	66	66
FO	375	375	375	375	375	375	375
SH	697	720	744	762	779	798	826
S	519	529	542	555	574	593	619
R	376	373	384	386	390	394	401
WB	982	983	979	985	995	1005	1014

## SCULTURA LITE

RH	XXS(44)	XS(47)	S(50)	SM(52)	ML(54)	L(56)	XL(59)
ST	440	470	500	520	540	560	590
TT	515	520	530	545	560	575	590
HT	120	130	140	150	170	190	215
HTA	71	71	72	73	73	73	73,5
STA	75	74,5	74	74	73,5	73	73
CS	408	408	408	408	408	408	408
BD	66	66	66	66	66	66	66
FO	375	375	375	375	375	375	375
SH	697	720	744	762	779	798	826
S	519	529	542	555	574	593	619
R	376	373	384	386	390	394	401
WB	982	983	979	985	995	1005	1014



LG Laufradgröße RH = ST Rahmenhöhe = Sitzrohrlänge [mm] TT Oberrohrlänge [mm] HT Steuerrohrlänge [mm]  
 HTA Steuerrohrwinkel [°] STA Sitzrohrwinkel effektiv [°] CS Hinterbautlänge [mm] BD Tretlagerabsenkung [mm]  
 FO Gabelnbaulänge [mm] SH Überstandshöhe [mm] S Stack [mm] R Reach [mm] WB Radstand [mm]

RAHMEN	CF4 DISC	CF2 DISC	CF2	LITE DISC	LITE
MODELLE	SCULTURA DISC TEAM	SCULTURA DISC 7000-E, 6000, 4000	SCULTURA 6000, 4000	SCULTURA DISC 400	SCULTURA 500, 400, 300, 100
MAX. LAUFRADGRÖSSE	700Cx28C	700Cx28C	700Cx25C	700Cx28C	700Cx25C
<b>STEUERROHR</b>					
TAPERED 1-1/8 - 1.5		•	•	•	•
TAPERED 1-1/8 - 1-1/4	•				
<b>STEUERSATZ</b>					
INTEGRIERT	•	•	•		
SEMI-INTEGRIERT (44-55 mm)				•	•
<b>BREMSENSTANDARD</b>					
SCHIEBENBREMSE AUF KETTENSTREBE	•	•		•	
FLAT MOUNT	•	•		•	
FELGENBREMSE DIRECT MOUNT					
FELGENBREMSE STANDARD			•		•
<b>INNENLAGER-STANDARD</b>					
BSA (68 mm)					
BB 86		•	•	•	•
BB386	•				
<b>DURCHMESSER SATTELSTÜTZE</b>					
27.2 mm	•	•	•	•	•
<b>ACHSSTANDARD HINTEN</b>					
SCHNELLSPANNER 9 mm			•	•	•
E-THRU STECKACHSE 12x142		•		•	
ANDERE	•				
<b>ZUGFÜHRUNG</b>					
INTERNE ZÜGE SCHALTUNG	•	•	•	•	•
INTERNE ZÜGE BREMSE	•	•	•	•	•
<b>DI2-READY</b>					
	•	•	•		
<b>UMWERFER-STANDARD</b>					
ANLÖT	•	•	•	•	•
RAHMENGEWICHT	0,9 kg	1,1 kg	1,10 kg	1,6 kg	1,48 kg
GABELGEWICHT	0,4 kg	0,42 kg	0,42 kg	0,42 kg	0,42 kg
GRÖSSEN	S(50), SM(52), ML(54), L(56), XL(59)	S(50), SM(52), ML(54), L(56), XL(59)	S(50), SM(52), ML(54), L(56), XL(59)	XXS(44), XS(47), S(50), SM(52), ML(54), L(56), XL(59)	XXS(44) (SCULTURA 300, 100) XS(47), S(50), SM(52), ML(54), L(56), XL(59)
<b>COCKPIT</b>					
LENKER BREITE	S: 400 mm SM-ML: 420 mm L-XL: 440 mm	S: 400 mm SM-ML: 420 mm L-XL: 440 mm	S: 400 mm SM-ML: 420 mm L-XL: 440 mm	XXS-XS: 380 mm S: 400 mm SM-ML: 420 mm L-XL: 440 mm	XXS-XS: 380 mm S: 400 mm SM-ML: 420 mm L-XL: 440 mm
LENKER RISE (ERHÖHUNG)	: 6°	: 6°	: 6°	: 6°	: 6°
VORBAU LÄNGE	S: 90 mm SM-ML: 100 mm L: 110 mm, XL: 120 mm	S: 90 mm SM-ML: 100 mm L: 110 mm, XL: 120 mm	S: 90 mm SM-ML: 100 mm L: 110 mm, XL: 120 mm	XXS-S: 90 mm SM-ML: 100 mm L: 110 mm, XL: 120 mm	XXS-S: 90 mm SM-ML: 100 mm L: 110 mm, XL: 120 mm
VORBAU LENKERKLEMMUNG	31,8 mm	31,8 mm	31,8 mm	31,8 mm	31,8 mm
KURBELLÄNGE	S: 170 mm SM-ML: 172,5 mm L-XL: 175 mm	S: 170 mm SM-ML: 172,5 mm L-XL: 175 mm	S: 170 mm SM-ML: 172,5 mm L-XL: 175 mm	XXS: 165 mm XS-S: 170 mm SM-ML: 172,5 mm L-XL: 175 mm	XXS: 165 mm XS-S: 170 mm SM-ML: 172,5 mm L-XL: 175 mm



# REACTO

## REACTO DISC CF4

<b>RH</b>	S(50)	SM(52)	ML(54)	L(56)	XL(59)
<b>ST</b>	500	520	540	560	590
<b>TT</b>	535	545	560	575	590
<b>HT</b>	135	150	165	180	200
<b>HTA</b>	72.5	73.5	73.5	73.5	74
<b>STA</b>	74	74	72.5	73	73
<b>CS</b>	408	408	408	408	408
<b>BD</b>	70	66	66	66	66
<b>FO</b>	368	368	368	368	368
<b>SH</b>	761	782	800	819	844
<b>S</b>	529	543	557	572	593
<b>R</b>	383	389	395	400	409
<b>WB</b>	978	980	990	1000	1009

## REACTO CF4

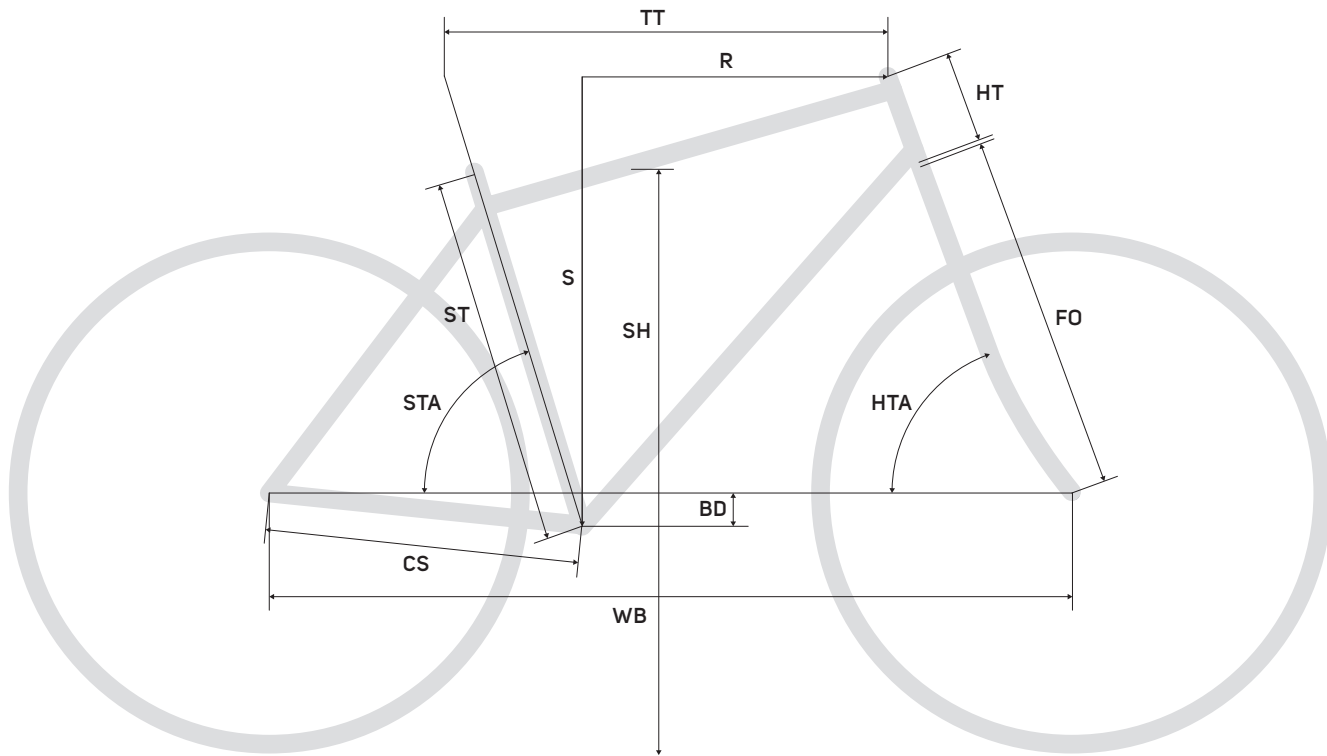
<b>RH</b>	S(50)	SM(52)	ML(54)	L(56)	XL(59)
<b>ST</b>	500	520	540	560	590
<b>TT</b>	535	545	560	575	590
<b>HT</b>	127	142	157	172	192
<b>HTA</b>	72.5	73.5	73.5	73.5	74
<b>STA</b>	74	74	72.5	73	73
<b>CS</b>	408	408	408	408	408
<b>BD</b>	70	66	66	66	66
<b>FO</b>	368	368	368	368	368
<b>SH</b>	761	782	800	819	844
<b>S</b>	529	543	557	572	593
<b>R</b>	383	389	395	400	409
<b>WB</b>	978	980	990	1000	1009

## REACTO DISC CF2

<b>RH</b>	S(50)	SM(52)	ML(54)	L(56)	XL(59)
<b>ST</b>	500	520	540	560	590
<b>TT</b>	535	545	560	575	590
<b>HT</b>	142	162	177	197	217
<b>HTA</b>	71	72.5	73	73	73.5
<b>STA</b>	74	74	73.5	73	73
<b>CS</b>	408	408	408	408	408
<b>BD</b>	70	66	66	66	66
<b>FO</b>	368	368	368	368	368
<b>SH</b>	759	782	802	821	848
<b>S</b>	539	558	575	593	616
<b>R</b>	381	385	390	394	402
<b>WB</b>	991	990	995	1005	1014

## REACTO CF2

<b>RH</b>	S(50)	SM(52)	ML(54)	L(56)	XL(59)
<b>ST</b>	500	520	540	560	590
<b>TT</b>	535	545	560	575	590
<b>HT</b>	142	162	177	197	217
<b>HTA</b>	71	72.5	73	73	73.5
<b>STA</b>	74	74	73.5	73	73
<b>CS</b>	408	408	408	408	408
<b>BD</b>	70	66	66	66	66
<b>FO</b>	368	368	368	368	368
<b>SH</b>	759	782	802	821	848
<b>S</b>	539	558	575	593	616
<b>R</b>	381	385	390	394	402
<b>WB</b>	991	990	995	1005	1014



**L<sub>G</sub>** Laufradgröße **RH = ST** Rahmehöhe = Sitzrohrlänge [mm] **TT** Oberrohrlänge [mm] **HT** Steuerrohrlänge [mm]  
**HTA** Steuerrohrwinkel [°] **STA** Sitzrohrwinkel effektiv [°] **CS** Hinterbaulänge [mm] **BD** Tretlagerabsenkung [mm]  
**FO** Gabeleinbaulänge [mm] **SH** Überstandshöhe [mm] **S** Stack [mm] **R** Reach [mm] **WB** Radstand [mm]

RAHMEN	CF4 DISC	CF4	CF2 DISC	CF2
MODELLE	REACTO DISC TEAM, 8000-E	REACTO 8000-E	REACTO DISC 7000-E, 5000	REACTO 7000-E, 6000, 4000
MAX. LAUFRADGRÖSSE	700x25C	700x25C	700x25C	700x25C
<b>STEUERROHR</b>				
TAPERED 1-1/8 - 1.5			•	•
TAPERED 1-1/8 - 1-1/4	•	•		
<b>STEUERSATZ</b>				
INTEGRIERT	•	•	•	•
SEMI-INTEGRIERT (44-55 mm)				
<b>BREMSENSTANDARD</b>				
SCHIEBENBREMSE AUF KETTENSTREBE	•		•	
FLAT MOUNT	•		•	
FELGENBREMSE DIRECT MOUNT		•		•
FELGENBREMSE STANDARD				
<b>INNENLAGER-STANDARD</b>				
BSA (68 mm)				
BB386	•	•	•	•
<b>DURCHMESSER SATTELSTÜTZE</b>				
ANDERE	•	•	•	•
<b>ACHSSTANDARD HINTEN</b>				
SCHNELLSPANNER 9 mm		•		•
E-THRU STECKACHSE 12x142 mm	•		•	
<b>ACHSSTANDARD VORNE</b>				
SCHNELLSPANNER 9 mm		•		•
12x100 mm	•		•	
<b>ZUGFÜHRUNG</b>				
INTERNE ZÜGE SCHALTUNG	•	•	•	•
INTERNE ZÜGE BREMSE	•	•	•	•
<b>DI2-READY</b>				
	•	•	•	•
<b>UMWERFER-STANDARD</b>				
ANLÖT	•	•	•	•
RAHMENGEWICHT	0,95 kg	1,00 kg	1,10 kg	1,10 kg
GABELGEWICHT	0,45 kg	0,45 kg	0,45 kg	0,45 kg
GRÖSSEN	S(50), SM(52), ML(54), L(56), XL(59)	S(50), SM(52), ML(54), L(56), XL(59)	S(50), SM(52), ML(54), L(56), XL(59)	S(50), SM(52), ML(54), L(56), XL(59)
<b>COCKPIT</b>				
LENKER BREITE	S: 400 mm, SM-ML: 420 mm L-XL: 440 mm	S: 400 mm, SM-ML: 420 mm L-XL: 440 mm	S: 400 mm, SM-ML: 420 mm L-XL: 440 mm	S: 400 mm, SM-ML: 420 mm L-XL: 440 mm
LENKER RISE (ERHÖHUNG)	: 6°	: 6°	: 5°	: 5°
EINTEILIGES COCKPIT	yes	yes	no	no
VORBAU LÄNGE	S: 90 mm SM-ML: 100 mm L: 110 mm XL: 120 mm	S: 90 mm SM-ML: 100 mm L: 110 mm XL: 120 mm	S: 90 mm SM-ML: 100 mm L: 110 mm XL: 120 mm	S: 90 mm SM-ML: 100 mm L: 110 mm XL: 120 mm
VORBAU LENKERKLEMMUNG	31,8 mm (INTEGRIERT)	31,8 mm (INTEGRIERT)	31,8 mm	31,8 mm
KURBELLÄNGE	S: 170 mm SM-ML: 172,5 mm L-XL: 175 mm	S: 170 mm SM-ML: 172,5 mm L-XL: 175 mm	S: 170 mm SM-ML: 172,5 mm L-XL: 175 mm	S: 170 mm SM-ML: 172,5 mm L-XL: 175 mm

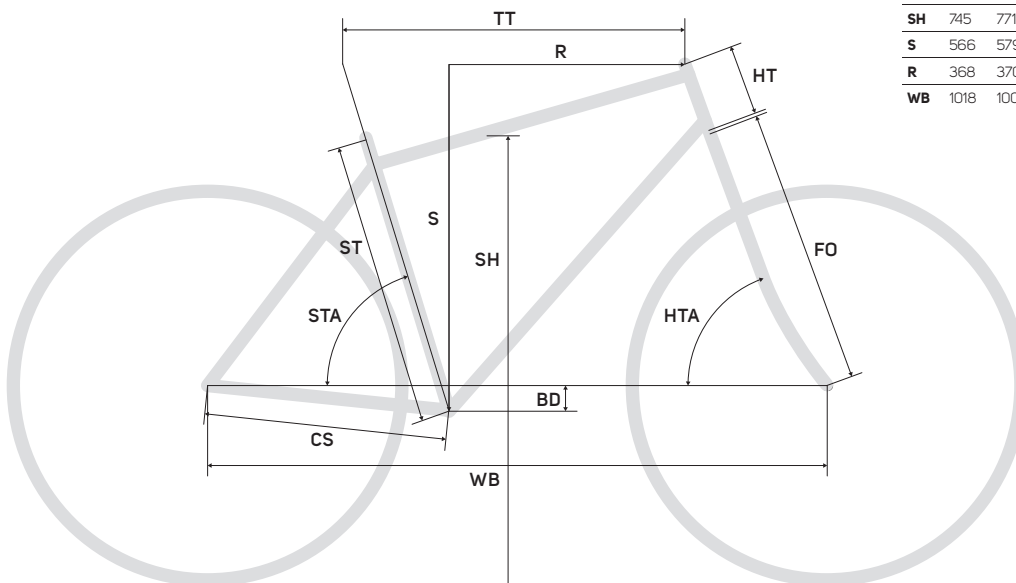
# SPEEDER

RAHMEN	LITE
MODELLE	SPEEDER 900, 500, 400, 300, 200, 100
MAX. LAUFRADGRÖSSE	700 C
STEUERROHR	
TAPERED 1-1/8 - 1.5	•
1-1/8	•
STEUERSATZ	
SEMI-INTEGRIERT (44-55 mm)	•
BREMSENSTANDARD	
SCHIEBENBREMSE AUF SITZSTREBE	•
POSTMOUNT 160MM HINTERRADBREMSE	•
FELGENBREMSE V-BRAKE	•
INNENLAGER-STANDARD	
BSA (68 mm)	•
DURCHMESSER SATTELSTÜTZE	
27.2 mm	•
ACHSSTANDARD HINTEN	
SCHNELLSPANNER 9 mm	•
ZUGFÜHRUNG	
INTERNE ZÜGE SCHALTUNG	•
INTERNE ZÜGE BREMSE	•

RAHMEN	LITE
EQUIPMENT-OPTIONEN (VORBEREITET FÜR)	
GEPÄCKTRÄGER RAHMEN	•
GEPÄCKTRÄGER GABEL	•
SCHUTZBLECH RAHMEN	•
SCHUTZBLECH GABEL	•
UMWERFER-STANDARD	
STANDARDSCHELLE	•
TOP PULL	•
RAHMENGEWICHT	1,61 kg
GABELGEWICHT	0,9kg
GRÖSSEN	XS(47)-S(50)-SM(52)-ML(54)-L(56)-[XL(59)]
COCKPIT	
LENKER BREITE	600 mm
LENKER RISE (ERHÖHUNG)	900-300: 5°, 200-100: 6°
VORBAU LÄNGE	XS-S: 90 mm, SM-ML: 100 mm, L-XL: 110 mm
VORBAU LENKERKLEMMUNG	31,8 mm
KURBELLÄNGE	XS-S: 170 mm, SM-ML: 172,5 mm, L-XL: 175 mm

## SPEEDER LITE

	XS(47)	S(50)	SM(52)	ML(54)	L(56)	XL(59)
<b>RH</b>	470	500	520	540	560	590
<b>ST</b>	525	530	540	550	565	580
<b>TT</b>	150	160	170	190	215	240
<b>HTA</b>	71	72	72	72.5	73	73
<b>STA</b>	74.5	74.5	74	73.5	73	73
<b>CS</b>	435	435	435	435	435	435
<b>BD</b>	65	65	65	65	65	65
<b>FO</b>	395	395	395	395	395	395
<b>SH</b>	745	771	787	806	826	854
<b>S</b>	566	579	589	609	635	659
<b>R</b>	368	370	371	370	371	379
<b>WB</b>	1018	1009	1019	1018	1017	1032

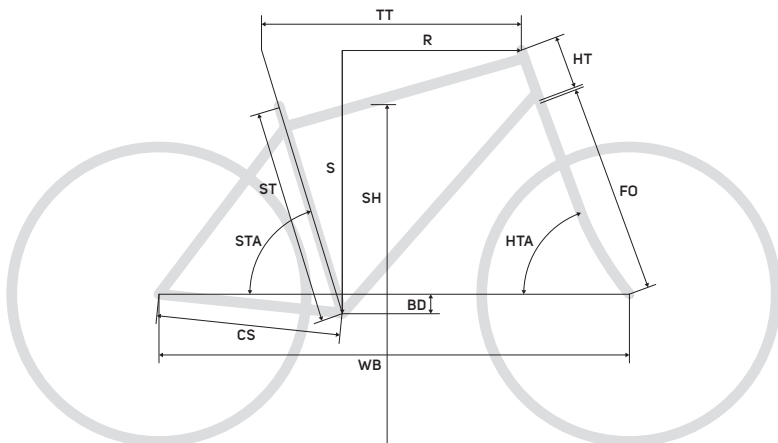


RH = ST Rahmehöhe = Sitzrohrlänge [mm] TT Oberrohrlänge [mm] HT Steuerrohrlänge [mm]  
 HTA Steuerrohrwinkel [°] STA Sitzrohrwinkel effektiv [°] CS Hinterbaulänge [mm] BD Tretlagerabsenkung [mm]  
 FO Gabeleinbaulänge [mm] SH Überstandshöhe [mm] S Stack [mm] R Reach [mm] WB Radstand [mm]

# SILEX

RAHMEN	CF2	LITE
MODELLE	SILEX 7000, 6000	SILEX 600, 400, 300
MAX. LAUFRADGRÖSSE	(mit Schutzblech 37C) oder 27.5x2.0"	(mit Schutzblech 37C) oder 27.5x2.0"
STEUERROHR		
TAPERED 1-1/8 - 1.5	•	•
STEUERSATZ		
INTEGRIERT	•	•
BREMSENSTANDARD		
SCHEIBENBREMSE AUF KETTENSTREBE	•	•
FLAT MOUNT	•	•
INNENLAGER-STANDARD		
BB 86		•
BB386	•	
DURCHMESSER SATTELSTÜTZE		
30.9 mm	•	•
ACHSSTANDARD HINTEN		
E-THRU STECKACHSE 12X142	•	•
ACHSSTANDARD VORNE		
12x100 mm	•	•
ZUGFÜHRUNG		
INTERNE ZÜGE SCHALTUNG	•	•
INTERNE ZÜGE BREMSE	•	•

RAHMEN	CF2	LITE
EQUIPMENT-OPTIONEN (VORBEREITET FÜR)		
GEPÄCKTRÄGER RAHMEN	•	•
GEPÄCKTRÄGER GABEL	•	•
SCHUTZBLECH RAHMEN	•	•
SCHUTZBLECH GABEL	•	•
FRONTLICHT AUF GABELKRONE	•	•
UMWERFER-STANDARD		
ANLÖT	•	•
RAHMENGEWICHT	1,05 kg	1,50 kg
GABELGEWICHT	0,52 kg	0,52 kg
GRÖSSEN	XS(44), S(47), M(50), L(53), XL(56)	XS(44), S(47), M(50), L(53), XL(56)
COCKPIT		
LENKER BREITE	XS-S: 400 mm, M-L: 420 mm, XL: 440 mm	XS-S: 400 mm, M-L: 420 mm, XL: 440 mm
VORBAU LÄNGE	S-M: 80 mm, L-XL: 90 mm	S-M: 80 mm, L-XL: 90 mm
VORBAU LENKERKLEMMUNG	31,8	31,8
KURBELLÄNGE	XS-S: 170 mm, M: 172.5 mm, L-XL: 175 mm	XS-S: 170 mm, M: 172.5 mm, L-XL: 175 mm



RH = ST Rahmenhöhe = Sitzrohrlänge [mm] TT Oberrohrlänge [mm] HT Steuerrohrlänge [mm]  
HTA Steuerrohrwinkel [°] STA Sitzrohrwinkel effektiv [°] CS Hinterbaulänge [mm] BD Tretlagerabsenkung [mm]  
FO Gabeleinbaulänge [mm] SH Überstandshöhe [mm] S Stack [mm] R Reach [mm] WB Radstand [mm]

## SILEX CF2

	XS(44)	S(47)	M(50)	L(53)	XL(56)
RH	440	470	500	530	560
ST	548	564	580	600	620
TT	160	180	200	220	240
HT	71	71	71	71	71
HTA	74	74	74	74	74
CS	430	430	430	430	430
BD	75	75	75	75	75
FO	397	397	397	397	397
SH	701	731	760	790	819
S	558	607	626	645	664
R	379	390	400	415	430
WB	1027	1044	1061	1082	1104

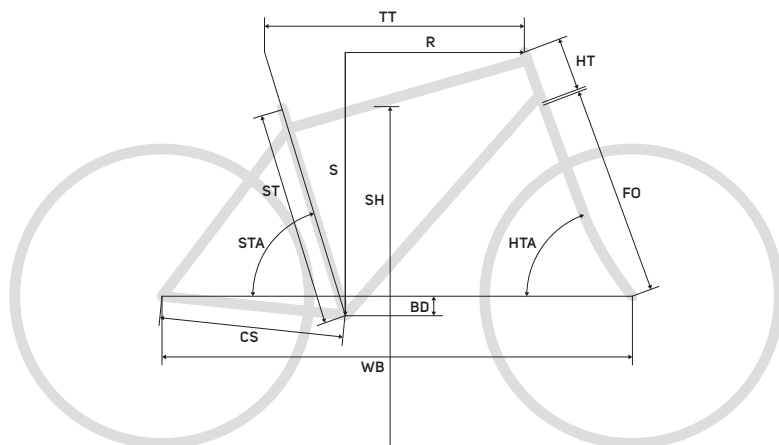
## SILEX LITE

	XS(44)	S(47)	M(50)	L(53)	XL(56)
RH	440	470	500	530	560
ST	548.4	553.8	579.2	599.7	620.1
TT	160	180	200	220	240
HT	71	71	71	71	71
HTA	74	74	74	74	74
CS	430	430	430	430	430
BD	75	75	75	75	75
FO	397.3	397.3	397.3	397.3	397.3
SH	714.9	742.3	770	797.4	824.5
S	587.3	606.2	625.1	644	662.9
R	380	380	400	415	430
WB	1027.4	1033.9	1060.4	1081.9	1103.4

## CYCLO CROSS

RAHMEN	CF3	LITE
MODELLE	CYCLO CROSS 9000, 7000, 6000	CYCLO CROSS 600, 400, 300
MAX. LAUFRADGRÖSSE	700 C	700 C
STEUERROHR		
TAPERED 1-1/8 - 1.5	•	•
STEUERSATZ		
SEMI-INTEGRIERT (44-55 mm)	•	•
BREMSENSTANDARD		
SCHLEIBENBREMSE AUF KETTENSTREBE	•	•
POSTMOUNT 160MM HINTERRADBREMSE	•	•
INNENLAGER-STANDARD		
BSA (68 mm)		•
BB 86	•	
DURCHMESSER SATTELSTÜTZE		
27.2 mm	•	•
ACHSSTANDARD HINTEN		
SCHNELLSPANNER 9 mm		•
E-THRU STECKACHSE 12x142	•	
ZUGFÜHRUNG		
INTERNE ZÜGE SCHALTUNG	•	•
INTERNE ZÜGE BREMSE	•	•
EQUIPMENT-OPTIONEN (VORBEREITET FÜR)		
GEPÄCKTRÄGER RAHMEN		•
SCHUTZBLECH RAHMEN	•	•
SCHUTZBLECH GABEL	•	•
UMWERFER-STANDARD		
ANLÖT	•	•
DOWN PULL	•	•

RAHMEN	CF3	LITE
RAHMENGEWICHT	0,95 kg	
GABELGEWICHT	0,375 kg	Carbon: 0,375kg / Aluminium: 0,9 kg
GRÖSSEN	XS[47]-S[50]-M[53]- L[56]-XL[59]	XS[47]-S[50]- SM[52]-ML[54]- L[56]-XL[59]
COCKPIT		
LENKER BREITE	XS-S: 400 mm, M-L: 420 mm, XL: 440 mm	XS-S: 400 mm, SM-ML-L: 420 mm, XL: 440 mm
LENKER RISE (ERHÖHUNG)	-5°	-5°
VORBAU LÄNGE	XS: 80 mm, S: 90 mm, M-L: 100 mm, XL: 110 mm	XS-S: 90 mm, SM-ML-L: 100 mm, L: 110 mm, XL: 120 mm
VORBAU LENKERKLEMMUNG	31,8 mm	31,8 mm
KURBELLENGE	XS-S: 170 mm, M: 172,5 mm, L-XL: 175 mm	XS-S: 165 mm, SM: 170 mm, ML: 172,5 mm, L-XL: 175 mm



RH = ST Rahmenhöhe = Sitzrohrlänge [mm] TT Oberrohrlänge [mm] HT Steuerrohrlänge [mm]  
HTA Steuerrohrwinkel [°] STA Sitzrohrwinkel effektiv [°] CS Hinterbaulänge [mm] BD Tretlagerabsenkung [mm]  
FO Gabeleinbauränge [mm] SH Überstandshöhe [mm] S Stack [mm] R Reach [mm] WB Radstand [mm]

## CYCLO CROSS DISC CF3

RH	XS(47)	S(50)	M(53)	L(56)	XL(59)
ST	470	500	530	560	590
TT	520	530	545	558	573
HT	100	111	131	150	171
HTA	70.5	71.5	72	72.5	72.5
STA	74	73.5	73.5	73.5	73.5
CS	423	423	423	423	423
BD	68	68	68	68	68
FO	398	398	395	395	395
SH	725	748	775	802	826
S	521	535	554	574	594
R	371	372	379	387	396
WB	1002	998	1003	1012	1028

## CYCLO CROSS LITE

RH	XS(47)	S(50)	SM(52)	ML(54)	L(56)	XL(59)
ST	470	500	520	540	560	590
TT	510	525	540	555	570	590
HT	110	130	145	160	175	195
HTA	70	70.5	71	72	72	72
STA	75	75	74	74	73	73
CS	425	425	425	425	425	425
BD	65	65	65	65	65	65
FO	395	395	395	395	395	395
SH	740	764	781	804	817	847
S	524	545	561	579	593	612
R	370	379	379	389	389	403
WB	1005	1017	1018	1023	1028	1048

# CROSSWAY

## CROSSWAY TFS

RH	43cm	47cm	51cm	55cm	59cm
ST	430	470	510	550	590
TT	565	580	590	610	630
HT	130	140	155	175	205
HTA	70.5	71	71	71.5	71.5
STA	74	73.5	73.5	73	73
CS	460	460	460	460	460
BD	70	70	70	70	70
FO	477	477	477	477	477
SH	711.5	744.9	778.5	813.5	849.2
S	610.8	622.3	636.5	657.6	686
R	389.9	395.7	401.5	409	420.3
WB	1084.8	1089.1	1099.8	1108.7	1129.5

## CROSSWAY TFS LADY

RH	43cm	47cm	51cm	55cm
ST	430	470	510	550
TT	565	580	590	610
HT	130	140	155	175
HTA	70.5	71	71	71.5
STA	74	73.5	73.5	73
CS	460	460	460	460
BD	70	70	70	70
FO	477	477	477	477
SH	650.3	650	651.4	650.8
S	610.8	622.3	636.5	657.6
R	389.9	395.7	401.5	409
WB	1084.8	1089.1	1099.8	1108.7

## CROSSWAY SPEED

RH	44cm	48cm	52cm	55cm	58cm	61cm
ST	440	480	520	550	580	610
TT	565	585	595	605	620	635
HT	125	135	135	145	170	200
HTA	71	71.5	72	72	72	72.5
STA	74	73.5	73.5	73	73	72.5
CS	450	450	450	450	450	450
BD	70	70	70	70	70	70
FO	450	450	450	450	450	450
SH	730	762	793	817	844	875
S	597	609	611	620	644	675
R	377	390	397	403	413	423
WB	1073	1082	1087	1091	1107	1110

## CROSSWAY SPEED LADY

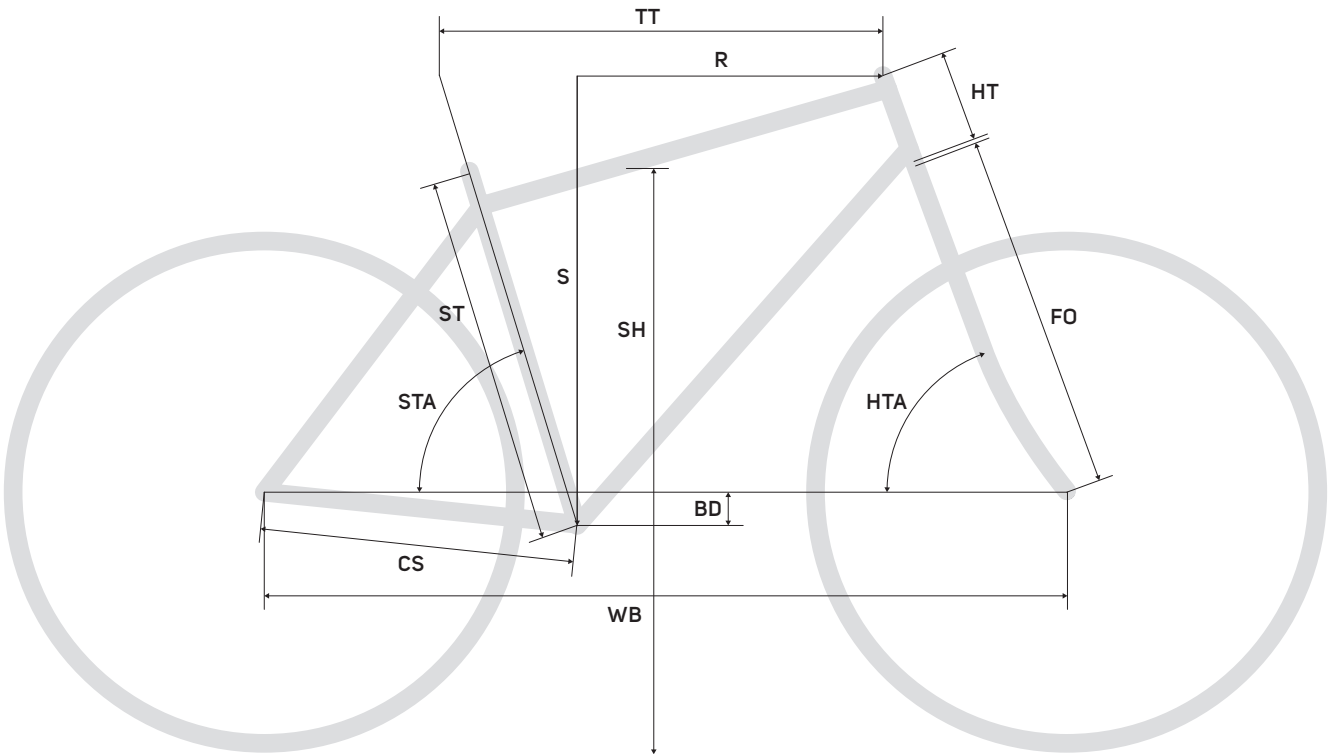
RH	43cm	46cm	50cm	54cm
ST	430	470	510	540
TT	575	585	600	615
HT	140	140	170	170
HTA	71	71	71.5	72
STA	73.5	73.5	73	73
CS	450	450	450	450
BD	70	70	70	70
FO	450	450	450	450
SH	589	590	588	600
S	612	612	642	644
R	394	404	404	418
WB	1078	1088	1092	1101

## CROSSWAY DT

RH	44cm	46cm	48cm	52cm	55cm	58cm	61cm
ST	440	460	480	520	550	580	610
TT	565	575	585	595	605	620	635
HT	125	125	135	135	145	170	200
HTA	71	71.5	71.5	72	72	72	72.5
STA	74	73.5	73.5	73.5	73	73	72.5
CS	450	450	450	450	450	450	450
BD	70	70	70	70	70	70	70
FO	450	450	450	450	450	450	450
SH	730	747	762	793	817	844	875
S	597	599	609	611	620	644	675
R	377	383	390	397	403	413	423
WB	1073	1072	1082	1087	1091	1107	1110

## CROSSWAY DT LADY

RH	43cm	46cm	50cm	54cm
ST	390	430	470	510
TT	565	575	585	600
HT	135	140	140	170
HTA	71	71	71	71.5
STA	74	73.5	73.5	73
CS	450	450	450	450
BD	70	70	70	70
FO	450	450	450	450
SH	590	589	590	588
S	607	612	612	642
R	391	394	404	404
WB	1073	1078	1088	1092



RH = ST Rahmenhöhe = Sitzrohrlänge [mm] TT Oberrohrlänge [mm] HT Steuerrohrlänge [mm]  
 HTA Steuerrohrwinkel [°] STA Sitzrohrwinkel effektiv [°] CS Hinterbaulänge [mm] BD Tretlagerabsenkung [mm]  
 FO Gabeleinbaulänge [mm] SH Überstandshöhe [mm] S Stack [mm] R Reach [mm] WB Radstand [mm]

RAHMEN	TFS	SPEED	DT
MODELLE	CROSSWAY XT-EDITION / -LADY, 600 / -LADY, 300 / -LADY, 100 / -LADY	CROSSWAY 40-D / -LADY, 20-V / -LADY	CROSSWAY 15-V / -LADY
MAX. LAUFRADGRÖSSE	700x50C	700x42C	700x42C
<b>STEUERROHR</b>			
1-1/8	•	•	•
<b>STEUERSATZ</b>			
SEMI-INTEGRIERT (44-55 mm)	•		
AUSSENLIEGENDE LAGERSCHALEN		•	•
<b>BREMSENSTANDARD</b>			
SCHEIBENBREMSE AUF KETTENSTREBE	•		
SCHEIBENBREMSE AUF SITZSTREBE		•	•
POSTMOUNT 160 mm HINTERRADBREMSE	•		
IS MOUNT		•	•
FELGENBREMSE V-BRAKE		•	•
<b>INNENLAGER-STANDARD</b>			
BSA (73 mm)	•		
BSA (68 mm)		•	•
<b>DURCHMESSER SATTELSTÜTZE</b>			
27.2 mm		•	•
30.9 mm	•		
<b>ACHSSTANDARD HINTEN</b>			
SCHNELLSPANNER 9 mm	•	•	•
<b>ZUGFÜHRUNG</b>			
SEMIT INTEGRIERT	•		
EXTERN		•	•
<b>EQUIPMENT-OPTIONEN (VORBEREITET FÜR)</b>			
HEBIE 40 MM SEITENSTÄNDER	•	•	•
GEPÄCKTRÄGER RAHMEN	•	•	•
SCHUTZBLECH RAHMEN	•	•	•
<b>UMWERFER-STANDARD</b>			
SHELLE UNTEN	•	•	•
DUAL PULL	•	•	•
RAHMENGEWICHT	1,75 kg	1,85 kg	2,00 kg
GRÖSSEN HERREN	XS(43), S(47), M(51), L(55), XL(59)	XS(44), SM(48), ML(52), L(55), XL(58), XXL(61)	XS(44), SM(48), ML(52), L(55), XL(58), XXL(61)
GRÖSSEN DAMEN	XS(43), S(47), M(51), L(55)	XS(43), S(46), M(50), L(54)	XS(43), S(46), M(50), L(54)
<b>COCKPIT</b>			
LENKER BREITE	660 mm	660 mm	660 mm
LENKER RISE (ERHÖHUNG)	25 mm	25 mm	25 mm
VORBAU LÄNGE	XT-EDT.: 500: 5°, 300-100: adjustable	adjustable	
VORBAU LÄNGE JE RAHMENHÖHE	XXS-S: 80 mm M-L: 90 mm XL: 100 mm	XXS-S: 80 mm, SM-M-ML: 90 mm, L-XL: 100 mm, XXL: 110 mm	XXS-S: 80 mm, SM-M-ML: 90 mm, L-XL: 100 mm, XXL: 110 mm
VORBAU LENKERKLEMMUNG	31,8 mm	31,8 mm	31,8 mm

# CROSSWAY URBAN

## CROSSWAY URBAN TFS

RH	44cm	48cm	52cm	55cm	58cm
ST	440	480	520	550	580
TT	565	585	595	605	620
HT	150	160	165	180	200
HTA	71	71.5	72	72	72
STA	73	72.5	72.5	72	72
CS	395	395	395	395	395
BD	70	70	70	70	70
FO	450	450	450	450	450
SH	721	750	783	808	834
S	571	582	589	603	622
R	401	413	421	421	430
WB	1066	1080	1081	1086	1101

## CROSSWAY URBAN TFS LADY

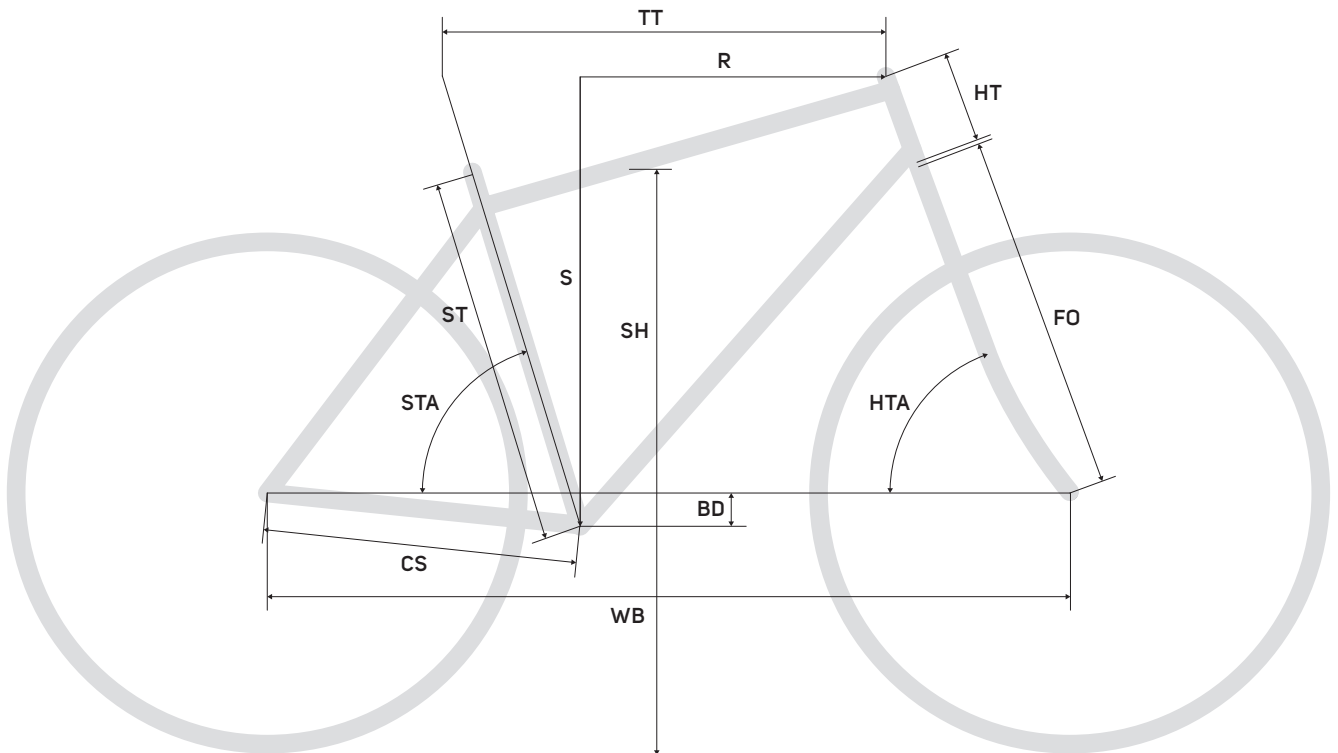
RH	43cm	46cm	50cm	54cm
ST	390	430	470	510
TT	575	575	585	600
HT	160	165	170	175
HTA	71	71	71	71.5
STA	72.5	72.5	72.5	72
CS	450	450	450	450
BD	70	70	70	70
FO	395	395	395	395
SH	586	589	590	589
S	580	585	590	596
R	403	402	410	418
WB	1071	1071	1081	1086

## CROSSWAY URBAN SPEED

RH	44cm	48cm	52cm	55cm	58cm
ST	440	480	520	550	580
TT	565	585	595	605	620
HT	150	160	165	180	200
HTA	71	71.5	72	72	72
STA	73	72.5	72.5	72	72
CS	395	395	395	395	395
BD	70	70	70	70	70
FO	450	450	450	450	450
SH	723.7	755.7	787	811.1	837.9
S	571	582	589	603	622
R	401	413	421	421	430
WB	1066	1080	1081	1086	1101

## CROSSWAY URBAN SPEED LADY

RH	43cm	46cm	50cm	54cm
ST	390	430	470	510
TT	575	575	585	600
HT	160	165	170	175
HTA	71	71	71	71.5
STA	72.5	72.5	72.5	72
CS	450	450	450	450
BD	70	70	70	70
FO	395	395	395	395
SH	587.6	587.7	589.1	588.2
S	580	585	590	596
R	403	402	410	418
WB	1071	1071	1081	1086



LG Laufradgröße RH = ST Rahmenhöhe = Sitzrohrlänge [mm] TT Oberrohrlänge [mm] HT Steuerrohrlänge [mm]  
 HTA Steuerrohrwinkel [°] STA Sitzrohrwinkel effektiv [°] CS Hinterbautlänge [mm] BD Tretlagerabsenkung [mm]  
 FO Gabeleinbautlänge [mm] SH Überstandshöhe [mm] S Stack [mm] R Reach [mm] WB Radstand [mm]



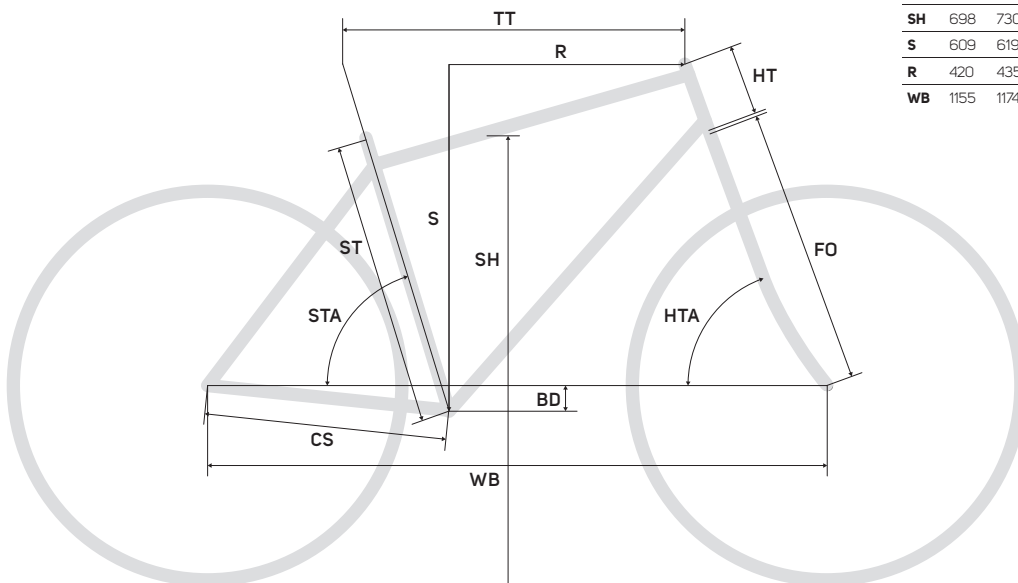
RAHMEN	TFS	SPEED
MODELLE	CROSSWAY URBAN XT-EDITION / -LADY, 300 / -LADY, 100 / -LADY	CROSSWAY URBAN 20-D / -LADY
MAX. LAUFRADGRÖSSE	700x42C	700x42C
<b>STEUERROHR</b>		
1-1/8	•	•
<b>STEUERSATZ</b>		
SEMI-INTEGRIERT (44-55MM)	•	•
<b>BREMSENSTANDARD</b>		
SCHIBENBREMSE AUF KETTENSTREBE	•	
IS MOUNT	•	•
<b>INNENLAGER-STANDARD</b>		
BSA (68MM)	•	•
<b>DURCHMESSER SATTELSTÜTZE</b>		
27,2 MM	•	•
<b>ACHSSTANDARD HINTEN</b>		
SCHNELLSPANNER 9 MM	•	•
<b>ZUGFÜHRUNG</b>		
SEMI INTEGRIERT SHIFTING CABLES	•	
EXTERNAL SHIFTING CABLES		•
<b>EQUIPMENT-OPTIONEN (VORBEREITET FÜR)</b>		
HEBIE 40MM	•	•
GEPÄCKTRÄGER RAHMEN	•	•
SCHUTZBLECH RAHMEN	•	•
<b>UMWERFER-STANDARD</b>		
SHELLE UNTEN	•	•
DUAL PULL	•	•
<b>RAHMENGEWICHT</b>	1,75 kg	1,95kg
<b>GABELGEWICHT</b>	Carbon: 0,375kg Aluminium: 0,9kg	0,9kg
<b>GRÖSSEN HERREN</b>	XS(44), SM(48), ML(52), L(55), XL(58)	XS(44), SM(48), ML(52), L(55), XL(58)
<b>GRÖSSEN DAMEN</b>	XS(42), S(46), M(50), L(54)	XS(42), S(46), M(50), L(54)
<b>COCKPIT</b>		
LENKER BREITE	660mm	660mm
LENKER RISE (ERHÖHUNG)	17°	10°
VORBAU LÄNGE JE RAHMENHÖHE	XXS-S: 80mm SM-M-ML: 90mm L-XL: 100mm XXL: 110mm	XXS-S: 80mm SM-M-ML: 90mm L-XL: 100mm XXL: 110mm
VORBAU LENKERKLEMMUNG	31,8mm	25,4mm

# eONE-TWENTY

RAHMEN	eONE-TWENTY
MODELLE	eONE-TWENTY 900-E, 800, 500
MAX. LAUFRADGRÖSSE	27.5x2.8"
MOTOR	Shimano E8000
AKKU	Shimano E8000
<b>STEUERROHR</b>	
TAPERED 1-1/8 - 1.5	•
<b>STEUERSATZ</b>	
SEMI-INTEGRIERT (44-55 mm)	•
<b>BREMSENSTANDARD</b>	
SCHEIBENBREMSE AUF KETTENSTREBE	•
POSTMOUNT 180 mm HINTERRADBREMSE	•
<b>DURCHMESSER SATTELSTÜTZE</b>	
30.9 mm	•
<b>ACHSSTANDARD HINTEN</b>	
BOOST 12x148	•
<b>ZUGFÜHRUNG</b>	
INTERNE ZÜGE SCHALTUNG	•
INTERNE ZÜGE BREMSE	•
INTERNER ZUG VARIOSTÜTZE	•
<b>DI2-READY</b>	•
<b>COCKPIT</b>	
LENKER BREITE	760 mm
LENKER RISE (ERHÖHUNG)	20 mm
VORBAU LÄNGE	55 mm
VORBAU LENKERKLEMMUNG	35 mm
<b>KURBELLÄNGE</b>	170 mm

## eONE-TWENTY

	S(40)	M(44)	L(49)	XL(54)
<b>RH</b>	400	440	490	540
<b>ST</b>	583	601	623	646
<b>TT</b>	110	120	130	140
<b>HT</b>	67.5	67.5	67.5	67.5
<b>HTA</b>	75	75	75	75
<b>CS</b>	439.5	439.5	439.5	439.5
<b>BD</b>	27.5	27.5	27.5	27.5
<b>FO</b>	541	541	541	541
<b>SH</b>	698	730	751	783
<b>S</b>	609	619	628	637
<b>R</b>	420	435	455	475
<b>WB</b>	1155	1174	1198	1221



RH = ST Rahmenhöhe = Sitzrohrlänge [mm] TT Oberrohrlänge [mm] HT Steuerrohrlänge [mm]  
 HTA Steuerrohrwinkel [°] STA Sitzrohrwinkel effektiv [°] CS Hinterbaulänge [mm] BD Tretlagerabsenkung [mm]  
 FO Gabelnbaulänge [mm] SH Überstandshöhe [mm] S Stack [mm] R Reach [mm] WB Radstand [mm]

**EINBAULÄNGE  
X HUB**  
185x55 mm

**● EINBAUBREITE  
OBEN**

**DÄMPFER-  
AUGE**

**● EINBAUBREITE  
UNTEN**  
40 mm

**DÄMPFER-  
AUGE**  
8 mm

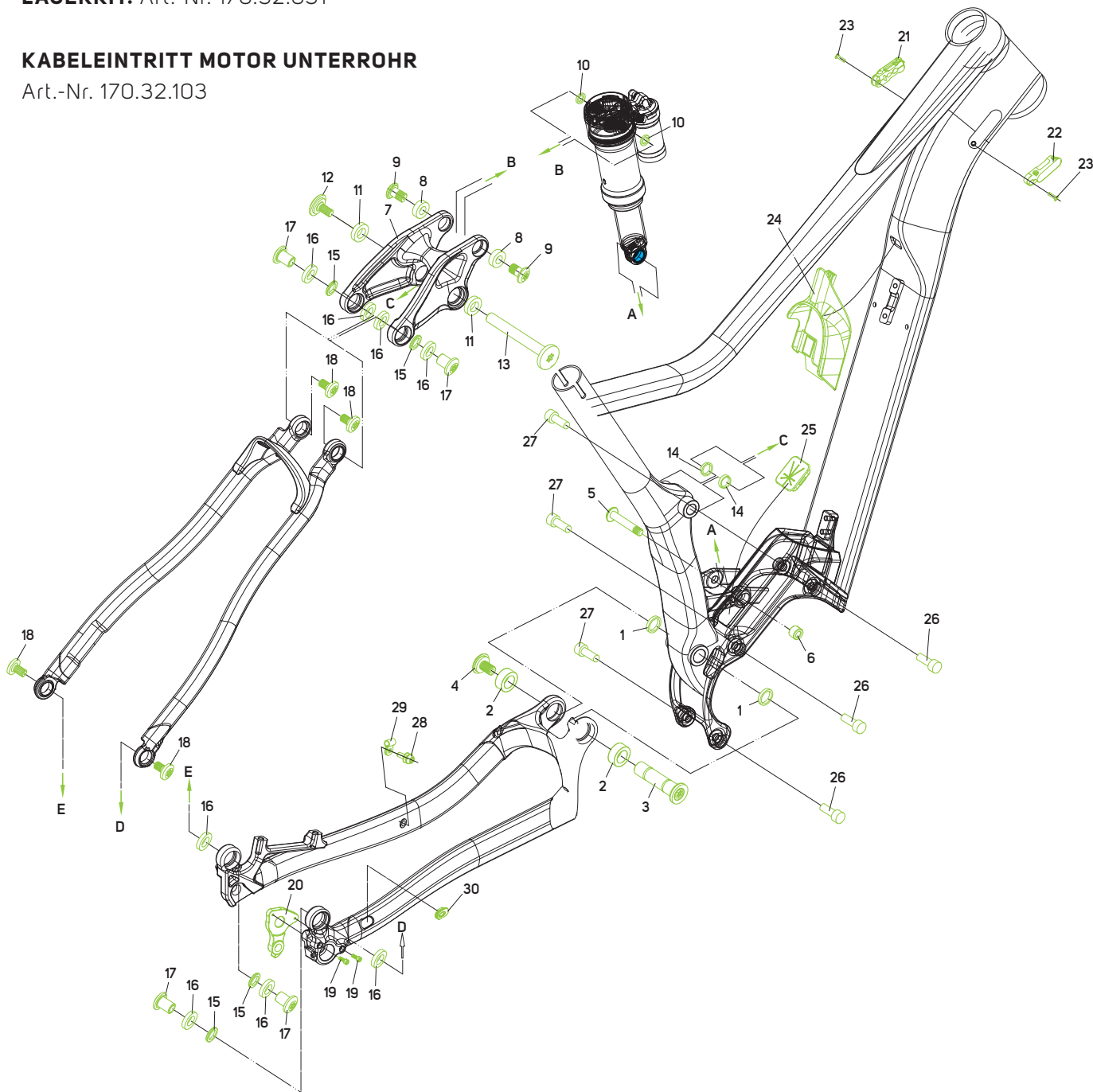
Empfohlener SAG: 25-30%

**BOLZENKIT:** Art.-Nr. 170.32.001

**LAGERKIT:** Art.-Nr. 170.32.031

### KABELEINTRITT MOTOR UNTERROHR

Art.-Nr. 170.32.103



NR.	ART.-NR.	ARTIKEL	DETAILINFORMATIONEN	STÜCK	ANZUGM. NM
1	2294001180	UNTERLEGSCHIBE		2	
2	2221002191	LAGER	3802V-2RD 24D*15D*7W	2	
3	2300012662	BOLZEN		1	
4	2300012673	SCHRAUBE		1	18
5	2300011876	BOLZEN		1	14
6	2302002127	MUTTER		1	
7		WIPPE		1	
8	2221001736	LAGER	6800V2RS 19D*10D*5W	2	
9	2300011865	SCHRAUBE		2	16
10	2294004633	UNTERLEGSCHIBE		2	
11	2221001703	LAGER	6801V-2RS 21D*12D*5W	2	
12	2300012695	SCHRAUBE		1	14
13	2300012684	BOLZEN		1	
14	2294002255	UNTERLEGSCHIBE		2	
15	2294004826	UNTERLEGSCHIBE		4	
16	2221002328	LAGER	12214V-2RS 21D*12D*4W	8	

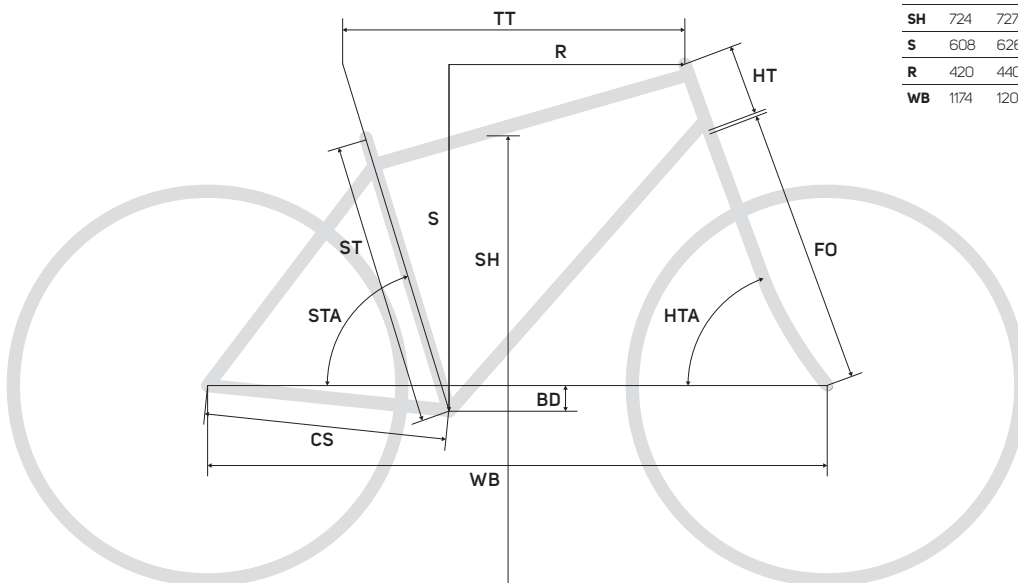
NR.	ART.-NR.	ARTIKEL	DETAILINFORMATIONEN	STÜCK	ANZUGM. NM
17	2300012703	BOLZEN		4	
18	2300012714	SCHRAUBE		4	14
19	2300010950	SCHRAUBE		2	4
20	2311004928	SCHALTAUGE		1	
21		SMART ENTRY		1	
22		SMART ENTRY		1	
23	2300011412	SCHRAUBE		2	4
24	2161000625	AKKU-ABDECKUNG FÜR GRÖSSEN S UND L		1	
24	2161000636	AKKU-ABDECKUNG FÜR GRÖSSE M		1	
25	2143002869	STOPFEN		1	
26	2300012101	SCHRAUBE		3	16
27	2300012112	SCHRAUBE		3	16
28	2298002501	SCHRAUBE		1	7
29	2258000217	KABELFÜHRUNG		1	
30	2258003801	KABELFÜHRUNG		1	

## eONE-SIXTY

RAHMEN	eONE-SIXTY
MODELLE	eONE-SIXTY 900-E, 900, 800
MAX. LAUFRADGRÖSSE	27.5x2.8"
MOTOR	Shimano E8000
AKKU	Shimano E8000
<b>STEUERROHR</b>	
TAPERED 1-1/8 - 1.5	•
<b>STEUERSATZ</b>	
SEMI-INTEGRIERT (44-55 mm)	•
<b>BREMSENSTANDARD</b>	
SCHEIBENBREMSE AUF KETTENSTREBE	•
POSTMOUNT 180 mm HINTERRADBREMSE	•
<b>DURCHMESSER SATTELSTÜTZE</b>	
30.9 mm	•
<b>ACHSSTANDARD HINTEN</b>	
BOOST 12x148	•
<b>ZUGFÜHRUNG</b>	
INTERNE ZÜGE SCHALTUNG	•
INTERNE ZÜGE BREMSE	•
INTERNER ZUG VARIOSTÜTZE	•
<b>DI2-READY</b>	
	•
<b>COCKPIT</b>	
LENKER BREITE	760 mm
LENKER RISE (ERHÖHUNG)	20 mm
VORBAU LÄNGE	35 mm
VORBAU LENKERKLEMMUNG	35 mm
<b>KURBELLÄNGE</b>	
	170 mm

## eONE-SIXTY

	S(40)	M(44)	L(49)
<b>RH</b>	410	430	470
<b>ST</b>	583	608	634
<b>TT</b>	100	120	140
<b>HT</b>	66.5	66.5	66.5
<b>HTA</b>	75	75	75
<b>CS</b>	439.5	439.5	439.5
<b>BD</b>	12.5	12.5	12.5
<b>FO</b>	571	571	571
<b>SH</b>	724	727	757
<b>S</b>	608	626	644
<b>R</b>	420	440	460
<b>WB</b>	1174	1202	1230



RH = ST Rahmenhöhe = Sitzrohrlänge [mm] TT Oberrohrlänge [mm] HT Steuerrohrlänge [mm]  
 HTA Steuerrohrwinkel [°] STA Sitzrohrwinkel effektiv [°] CS Hinterbaulänge [mm] BD Tretlagerabsenkung [mm]  
 FO Gabelbaulänge [mm] SH Überstandshöhe [mm] S Stack [mm] R Reach [mm] WB Radstand [mm]

EINBAULÄNGE  
X HUB

205 x 65 mm

● EINBAUBREITE  
OBEN

-

DÄMPFER-  
AUGE

-

● EINBAUBREITE  
UNTEN

40 mm

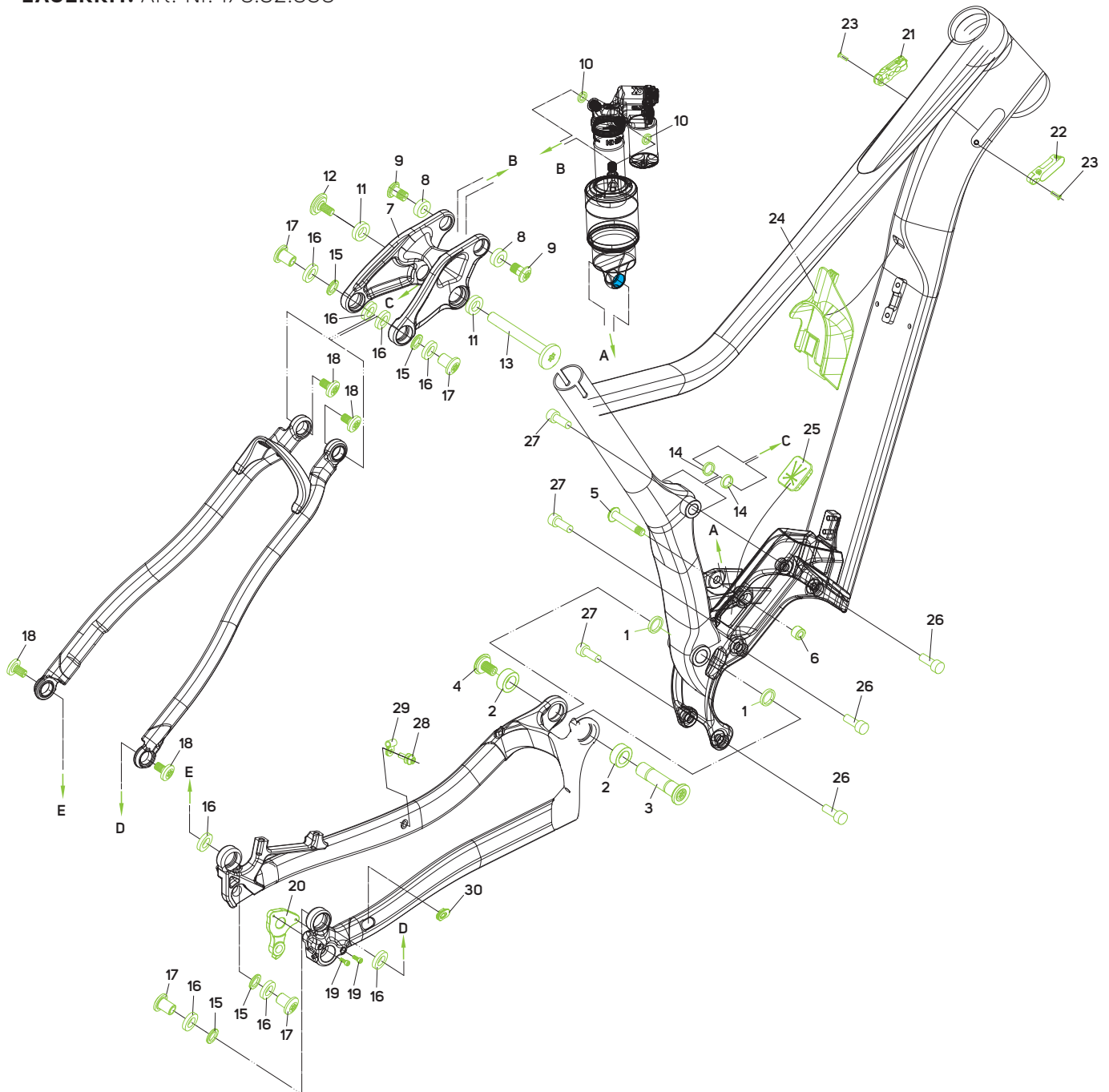
DÄMPFER-  
AUGE

8 mm

Empfohlener SAG: 30-35%

**BOLZENKIT:** Art.-Nr. 170.32.000

**LAGERKIT:** Art.-Nr. 170.32.030



NR.	ART.-NR.	ARTIKEL	DETAILINFORMATIONEN	STÜCK	ANZUGM. NM
1	2294001180	UNTERLEGSCHIEBE		2	
2	2221002191	LAGER	3802V-2RD 24D*15D*7W	2	
3	2300012662	BOLZEN		1	
4	2300012673	SCHRAUBE		1	18
5	2300011876	BOLZEN		1	14
6	2302002127	MUTTER		1	
7		WIPPE		1	
8	2221001736	LAGER	6800V2RS 19D*10D*5W	2	
9	2300011865	SCHRAUBE		2	16
10	2294004633	UNTERLEGSCHIEBE		2	
11	2221001703	LAGER	6801V-2RS 21D*12D*5W	2	
12	2300012695	SCHRAUBE		1	14
13	2300012684	BOLZEN		1	
14	2294002255	UNTERLEGSCHIEBE		2	
15	2294004826	UNTERLEGSCHIEBE		4	
16	2221002328	LAGER	12214V-2RS 21D*12D*4W	8	

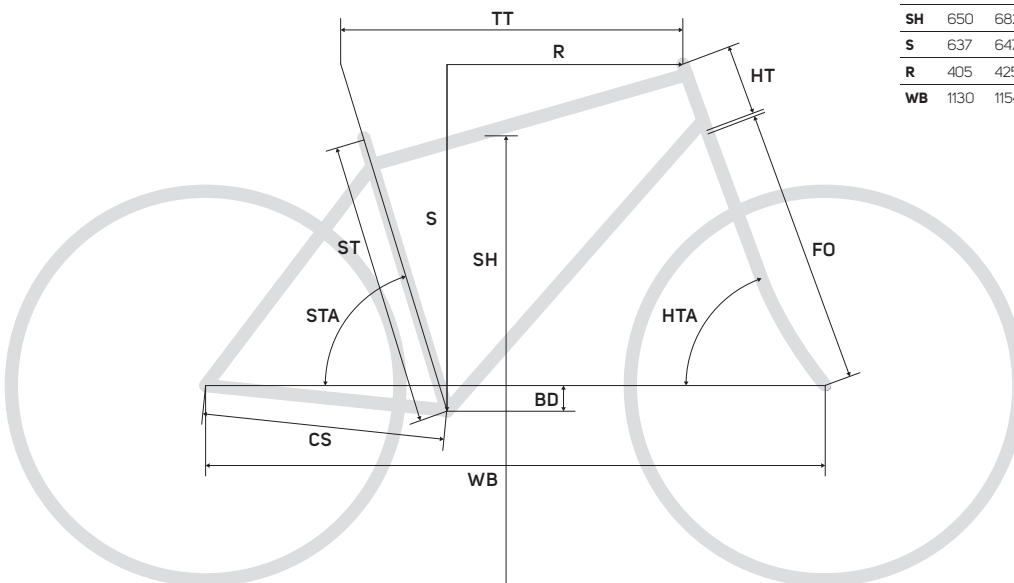
NR.	ART.-NR.	ARTIKEL	DETAILINFORMATIONEN	STÜCK	ANZUGM. NM
17	2300012703	BOLZEN		4	
18	2300012714	SCHRAUBE		4	14
19	2300010950	SCHRAUBE		2	4
20	2311004928	SCHALTAUGE		1	
21		SMART ENTRY		1	
22		SMART ENTRY		1	
23	2300011412	SCHRAUBE		2	4
24	2161000625	AKKU-ABDECKUNG FÜR GRÖSSEN S UND L		1	
24	2161000636	AKKU-ABDECKUNG FÜR GRÖSSE M		1	
25	2143002869	STOPFEN		1	
26	2300012101	SCHRAUBE		3	16
27	2300012112	SCHRAUBE		3	16
28	2298002501	SCHRAUBE		1	7
29	2258000217	KABELFÜHRUNG		1	
30	2258003801	KABELFÜHRUNG		1	

# eBIG.TRAIL

RAHMEN	eBIG.TRAIL
MODELLE	eBIG.TRAIL 800, 500
MAX. LAUFRADGRÖSSE	27.5x2.8"
MOTOR	Shimano E8000
AKKU	Shimano E8000
<b>STEUERROHR</b>	
TAPERED 1-1/8 - 1.5	•
<b>STEUERSATZ</b>	
SEMI-INTEGRIERT (44-55 mm)	•
<b>BREMSENSTANDARD</b>	
SCHEIBENBREMSE AUF KETTENSTREBE	•
POSTMOUNT 180 mm HINTERRADBREMSE	•
<b>DURCHMESSER SATTELSTÜTZE</b>	
30.9 MM	•
<b>ACHSSTANDARD HINTEN</b>	
BOOST 12x148	•
<b>ZUGFÜHRUNG</b>	
INTERNE ZÜGE SCHALTUNG	•
INTERNE ZÜGE BREMSE	•
INTERNER ZUG VARIOSTÜTZE	•
<b>DI2-READY</b>	
•	•
<b>COCKPIT</b>	
LENKER BREITE	760 mm
LENKER RISE (ERHÖHUNG)	20 mm
VORBAU LÄNGE	35 mm
VORBAU LENKERKLEMMUNG	35 mm
<b>KURBELLÄNGE</b>	
	170 mm

## eBIG.TRAIL

	S(40)	M(44)	L(49)	XL(54)
<b>RH</b>	400	440	490	540
<b>ST</b>	582	604	627	649
<b>TT</b>	105	115	125	135
<b>HT</b>	67.5	67.5	67.5	67.5
<b>HTA</b>	74.5	74.5	74.5	74.5
<b>CS</b>	434.5	434.5	434.5	434.5
<b>BD</b>	60	60	60	60
<b>FO</b>	541	541	541	541
<b>SH</b>	650	682	705	736
<b>S</b>	637	647	656	665
<b>R</b>	405	425	445	465
<b>WB</b>	1130	1154	1177	1201



RH = ST Rahmenhöhe = Sitzrohrlänge [mm] TT Oberrohrlänge [mm] HT Steuerrohrlänge [mm]  
 HTA Steuerrohrwinkel [°] STA Sitzrohrwinkel effektiv [°] CS Hinterbaulänge [mm] BD Tretlagerabsenkung [mm]  
 FO Gabelnbaulänge [mm] SH Überstandshöhe [mm] S Stack [mm] R Reach [mm] WB Radstand [mm]

## MONTAGEKIT MOTORBEFESTIGUNG

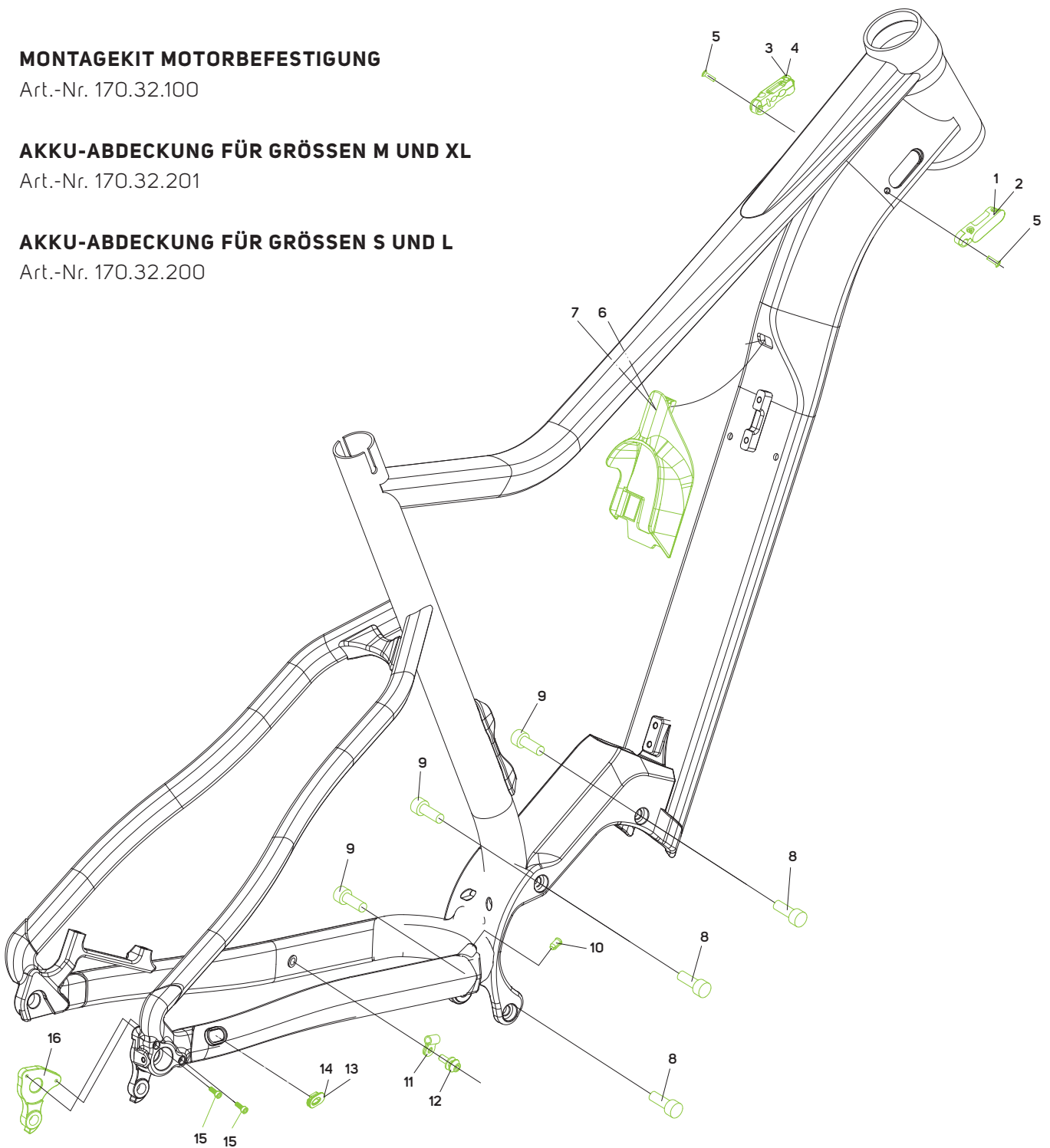
Art.-Nr. 170.32.100

## AKKU-ABDECKUNG FÜR GRÖSSEN M UND XL

Art.-Nr. 170.32.201

## AKKU-ABDECKUNG FÜR GRÖSSEN S UND L

Art.-Nr. 170.32.200

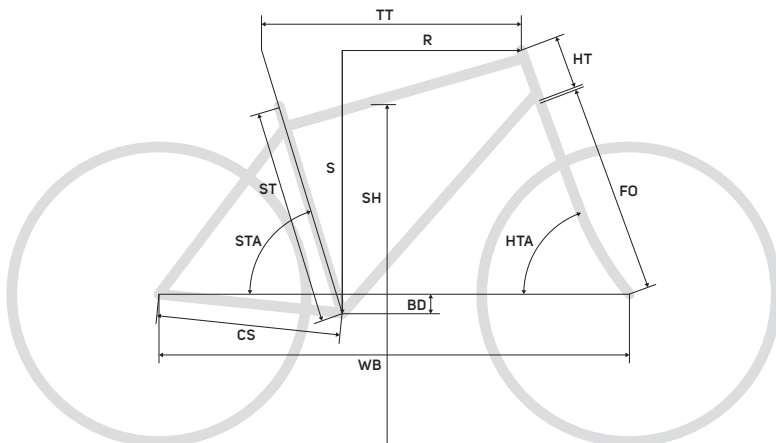


NR.	ART.-NR.	ARTIKEL	DETAILINFORMATIONEN	STÜCK	ANZUGM. NM
1		SMART ENTRY	1X4 MM	1	
2		SMART ENTRY		1	
3		SMART ENTRY		1	
4		SMART ENTRY		1	
5	2300011412	SCHRAUBE		1	4
6	2161000625	AKKU-ABDECKUNG FÜR GRÖSSEN M UND XL		1	
7	2161000636	AKKU-ABDECKUNG FÜR GRÖSSEN S UND L		1	
8	2300012101	SCHRAUBE		3	16

NR.	ART.-NR.	ARTIKEL	DETAILINFORMATIONEN	STÜCK	ANZUGM. NM
9	2300012112	SCHRAUBE		3	16
10	2258004868	KABELSTOPFEN	FÜR DI2	1	
11	2258000217	KABELFÜHRUNG		1	
12	2298002501	SCHRAUBE		1	7
13	2258003793	KABELFÜHRUNG	FÜR DI2	1	
14	2258003801	KABELFÜHRUNG	FÜR MECHANISCHEN ZUG	1	
15	2300010950	SCHRAUBE		2	4
16	2311005101	SCHALTAUGE		1	

## eNINETY-NINE

RAHMEN	eNINETY-NINE
MODELLE	eNINETY-NINE XT-EDITION, XT-EDITION EQ, 500 EQ
MAX. LAUFRADGRÖSSE	29x2.25"
MOTOR	Shimano E6000
AKKU	Shimano E8000
STEUERROHR	•
TAPERED 1-1/8 - 1.5	
STEUERSATZ	•
SEMI-INTEGRIERT (44-55 mm)	
BREMSENSTANDARD	•
SCHEIBENBREMSE AUF KETTENSTREBE	
POSTMOUNT 180MM HINTERRADBREMSE	
DURCHMESSER SATTELSTÜTZE	•
30.9 mm	
ACHSSTANDARD HINTEN	•
BOOST 12x148	
ZUGFÜHRUNG	•
INTERNE ZÜGE SCHALTUNG	
INTERNE ZÜGE BREMSE	
INTERNER ZUG VARIOSTÜTZE	
DI2-READY	•
EQUIPMENT-OPTIONEN (VORBEREITET FÜR)	•
HEBIE 40mm	
GEPÄCKTRÄGER RAHMEN	
SCHUTZBLECH RAHMEN	
COCKPIT	
LENKER BREITE	720 mm
LENKER RISE (ERHÖHUNG)	10 mm
VORBAU LÄNGE	S: 70 mm, M: 80 mm, L: 90 mm, XL: 100 mm
VORBAU LENKERKLEMMUNG	31,8 mm
KURBELLÄNGE	S: 170 mm, M/L/XL: 175 mm



## eNINETY-NINE

	S(40)	M(44)	L(49)	XL(54)
RH	390	430	470	510
ST	570	585	600	615
TT	110	115	125	135
HT	68	68	68	68
HTA	74	74	74	74
CS	480	480	480	480
BD	40	40	40	40
FO	511	511	511	511
SH	720	755	790	823
S	597	601	611	620
R	399	413	425	437
WB	1157	1173	1189	1205

RH = ST Rahmenhöhe = Sitzrohrlänge [mm] TT Oberrohrlänge [mm] HT Steuerrohrlänge [mm]  
HTA Steuerrohrwinkel [°] STA Sitzrohrwinkel effektiv [°] CS Hinterbaulänge [mm] BD Tretlagerabsenkung [mm]  
FO Gabelbaulänge [mm] SH Überstandshöhe [mm] S Stack [mm] R Reach [mm] WB Radstand [mm]



**EINBAULÄNGE  
X HUB**

165 x 38 mm

**EINBAUBREITE  
OBEN**

22.2 mm

**DÄMPFER-  
AUGE**

8 mm

**EINBAUBREITE  
UNTEN**

22.2 mm

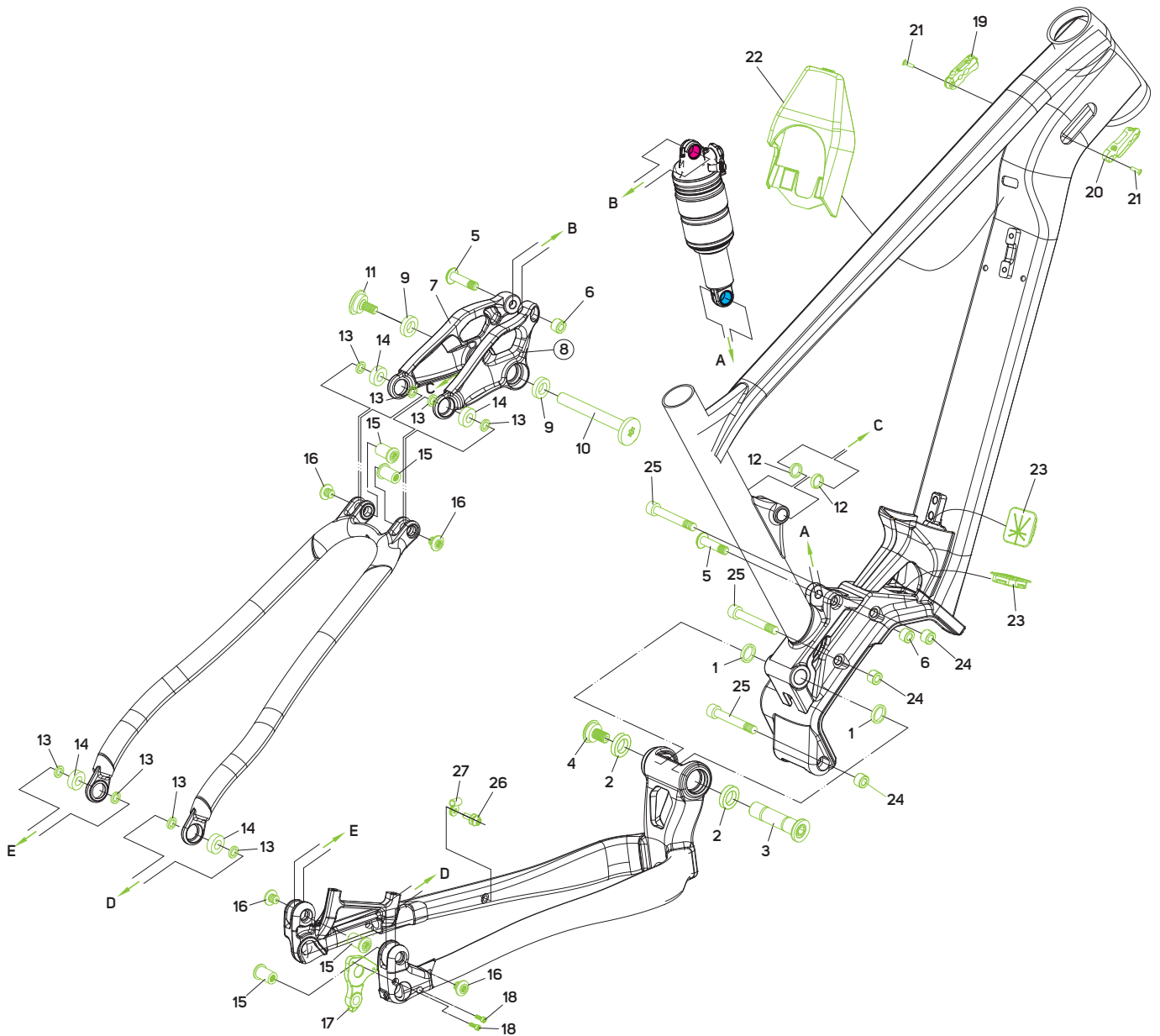
**DÄMPFER-  
AUGE**

8 mm

Empfohlener SAG: 20-25%

**BOLZENKIT:** Art.-Nr. 170.32.002

**LAGERKIT:** Art.-Nr. 170.32.032



NR.	ART.-NR.	ARTIKEL	DETAILINFORMATIONEN	STÜCK	ANZUGM. NM
1	2294001180	UNTERLEGSCHLEIBE		2	
2	2221001695	LAGER	1524F 24D*15D*5W	2	
3	2300011445	BOLZEN		1	
4	2300011081	SCHRAUBE		1	18
5	2300011638	BOLZEN		2	14
6	2302001104	MUTTER		2	
7		WIPPE		1	
8		WIPPE		1	
9	2221001703	LAGER	6801V-2RS 21D*12D*5W	2	
10	2300011456	BOLZEN		1	
11	2300011467	SCHRAUBE		1	14
12	2294002255	UNTERLEGSCHLEIBE		2	
13	2294003427	UNTERLEGSCHLEIBE		8	
14	2221001736	LAGER	6800V2RS 19D*10D*5W	4	

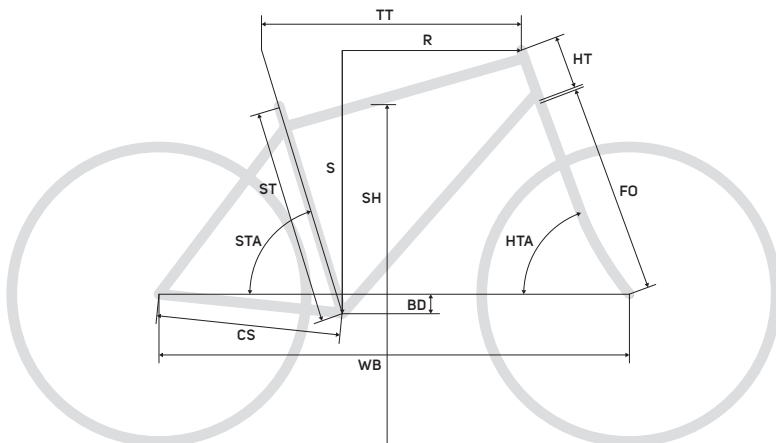
NR.	ART.-NR.	ARTIKEL	DETAILINFORMATIONEN	STÜCK	ANZUGM. NM
15	2300011616	BOLZEN		4	
16	2300011627	SCHRAUBE		4	12
17	2311004928	SCHALTAUGE		1	
18	2300010950	SCHRAUBE		2	4
19		SMART ENTRY		1	
20		SMART ENTRY		1	
21	2300011412	SCHRAUBE		2	4
22	2161000421	AKKU-ABDECKUNG FÜR GRÖSSEN S/M		1	
23	2161000432	AKKU-ABDECKUNG FÜR GRÖSSEN L/XL		1	
24	2143002869	STOPFEN		2	
24	2302002053	MUTTER		3	
25	2300011735	BOLZEN		3	16
26	2298006884	SCHRAUBE		1	7
27	2258000217	KABELFÜHRUNG		1	

# eBIG.NINE/SEVEN

RAHMEN	eBIG.NINE/SEVEN E8000	eBIG.NINE/SEVEN
MODELLE	eBIG.NINE/SEVEN 900, 600	eBIG.NINE/SEVEN 500
MAX. LAUFRADGRÖSSE	27,5x2.25" / 29x2.25"	27,5x2.25" / 29x2.25"
MOTOR	Shimano E8000	Shimano E6000
AKKU	Shimano E8000	Shimano E8000
<b>STEUERROHR</b>		
TAPERED 1-1/8 - 1.5	•	•
<b>STEUERSATZ</b>		
SEMI-INTEGRIERT (44-55 mm)	•	•
<b>BREMSENSTANDARD</b>		
SCHEIBENBREMSE AUF KETTENSTREBE	•	•
POSTMOUNT 180 mm HINTERRADBREMSE	•	•
<b>DURCHMESSER SATTELSTÜTZE</b>		
30.9 mm	•	•
<b>ACHSSTANDARD HINTEN</b>		
BOOST 12x148	•	•
<b>ZUGFÜHRUNG</b>		
INTERNE ZÜGE SCHALTUNG	•	•
INTERNE ZÜGE BREMSE	•	•
INTERNER ZUG VARIOSTÜTZE	•	•
<b>DI2-READY</b>		
•	•	•
<b>EQUIPMENT-OPTIONEN (VORBEREITET FÜR)</b>		
HEBIE 40 MM SEITENSTÄNDER	•	•
GEPÄCKTRÄGER RAHMEN	•	•
SCHUTZBLECH RAHMEN	•	•
<b>COCKPIT</b>		
LENKER BREITE	720mm	720 mm
LENKER RISE (ERHÖHUNG)	10mm	10 mm
VORBAU LÄNGE	S: 70 mm, M: 80 mm, L: 90 mm, XL: 100 mm	S: 70 mm, M: 80 mm, L: 90 mm, XL: 100 mm
VORBAU LENKERKLEMMUNG	31,8 mm	31,8 mm
KURBELLÄNGE	S: 170 mm, M/L/XL: 175 mm	S: 170 mm, M/L/XL: 175 mm

eBIG.NINE/SEVEN E8000					
LG	27.5"	27.5"	29"	29"	29"
RH	S(38)	M(43)	M(43)	L(48)	XL(53)
ST	380	430	430	480	530
TT	570	590	590	610	630
HT	125	135	115	125	135
HTA	68	68	69.5	69.5	69.5
STA	73.5	73.5	73.5	73.5	73.5
CS	438	438	458	458	458
BD	27	27	65	65	65
FO	487	487	511	511	511
SH	710.3	749	733.3	777	819
S	579	588	634	643	652
R	399	416	402	420	437
WB	1104	1125	1123	1143	1164

eBIG.NINE/SEVEN					
LG	27.5"	27.5"	29"	29"	29"
RH	S(38)	M(43)	M(43)	L(48)	XL(53)
ST	380	430	430	480	530
TT	570	590	590	610	630
HT	125	135	115	125	135
HTA	68	68	69.5	69.5	69.5
STA	73.5	73.5	73.5	73.5	73.5
CS	455	455	475	475	475
BD	27	27	65	65	65
FO	487	487	511	511	511
SH	717	756	732	777	818
S	578	587	634	643	652
R	399	416	402	420	437
WB	1123	1144	1140	1161	1181



**LG** Laufradgröße **RH = ST** Rahmehöhe = Sitzrohrlänge [mm] **TT** Oberrohrlänge [mm] **HT** Steuerrohrlänge [mm]  
**HTA** Steuerrohrwinkel [°] **STA** Sitzrohrwinkel effektiv [°] **CS** Hinterbaulänge [mm] **BD** Tretlagerabsenkung [mm]  
**FO** Gabelbaulänge [mm] **SH** Überstandshöhe [mm] **S** Stack [mm] **R** Reach [mm] **WB** Radstand [mm]

## MONTAGEKIT MOTORBEFESTIGUNG

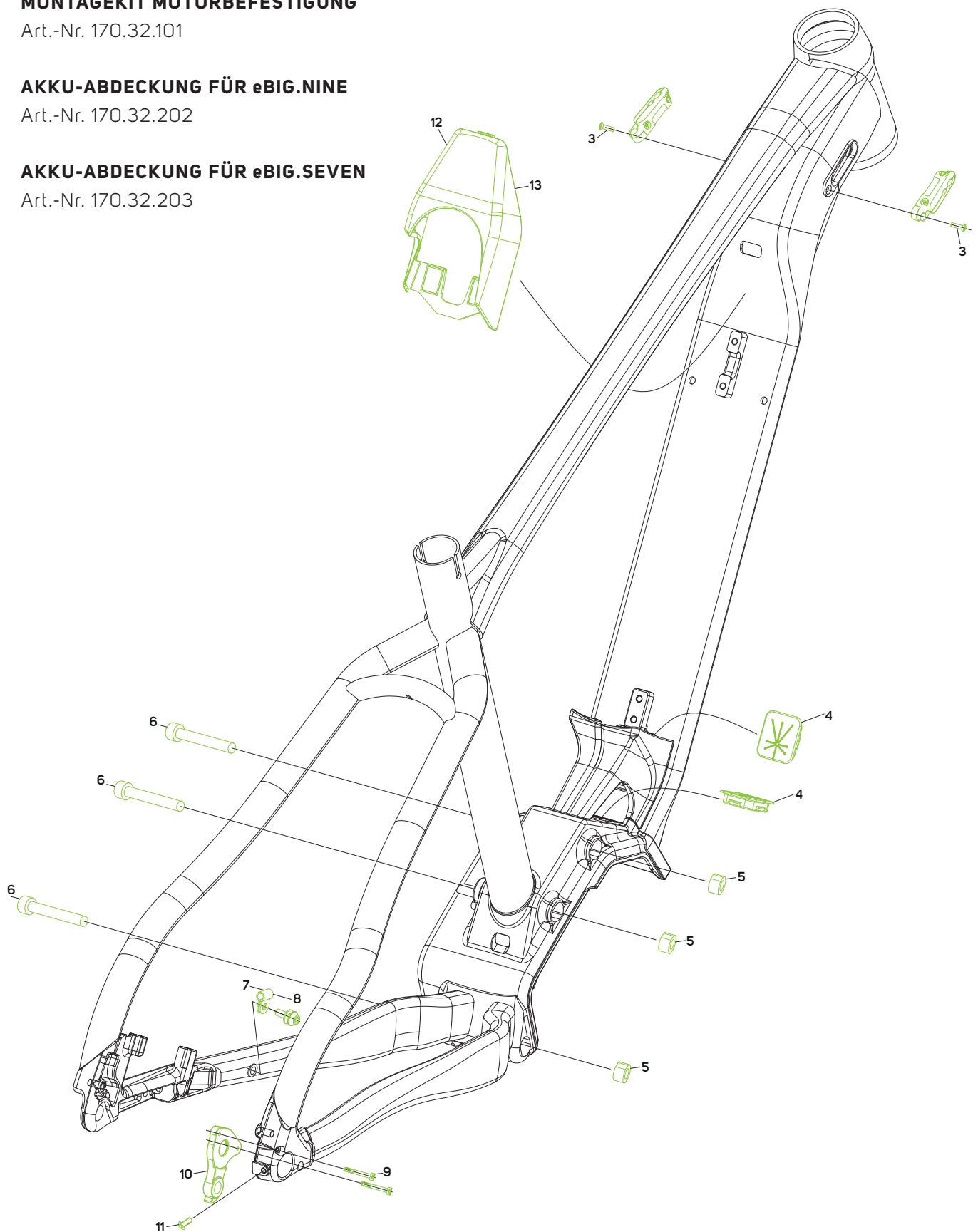
Art.-Nr. 170.32.101

## AKKU-ABDECKUNG FÜR eBIG.NINE

Art.-Nr. 170.32.202

## AKKU-ABDECKUNG FÜR eBIG.SEVEN

Art.-Nr. 170.32.203

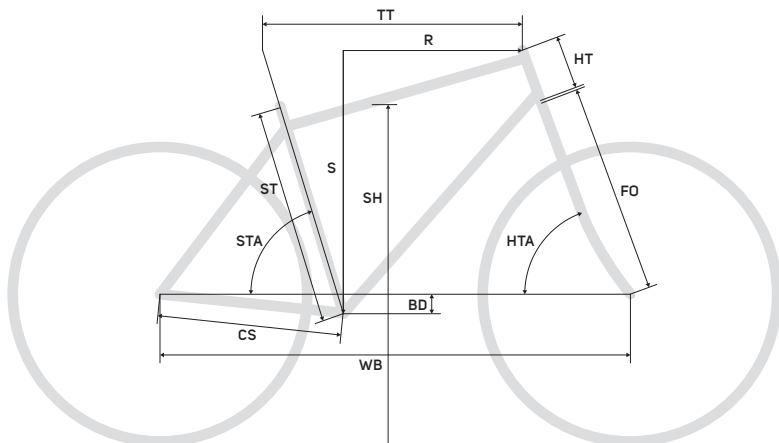


NR.	ART.-NR.	ARTIKEL	DETAILINFORMATIONEN	STÜCK	ANZUGM. NM
1		SMART ENTRY		1	
2		SMART ENTRY		1	
3	2300011412	SCHRAUBE		1	4
4	2143002869	KABELSTOPFEN		2	
5	2302002127	MUTTER		3	
6	2300011735	SCHRAUBE		3	14
7	2258000217	KABELFÜHRUNG		1	5

NR.	ART.-NR.	ARTIKEL	DETAILINFORMATIONEN	STÜCK	ANZUGM. NM
8	2298002501	SCHRAUBE		1	
9	2300010950	SCHRAUBE		2	4
10	2311004928	SCHALTAUGE		1	
11	2300005272	SCHRAUBE		1	5
12	2161000432	AKKU-ABDECKUNG FÜR eBIG.NINE		1	
13	2161000421	AKKU-ABDECKUNG FÜR eBIG.SEVEN		1	

# eBIG.TOUR

RAHMEN	eBIG.TOUR
MODELLE	eBIG.TOUR XT-EDITION, XT-EDITION EQ, 500 EQ, 300, 300 EQ
MAX. LAUFRADGRÖSSE	27.5x2.25" / 29x2.25"
MOTOR	Shimano E6000
AKKU	Shimano E8000
<b>STEUERROHR</b>	
TAPERED 1-1/8 - 1.5	•
<b>STEUERSATZ</b>	
SEMI-INTEGRIERT (44-55 mm)	•
<b>BREMSENSTANDARD</b>	
SCHEIBENBREMSE AUF SITZSTREBE	•
POSTMOUNT 160 mm HINTERRADBREMSE	•
<b>DURCHMESSER SATTELSTÜTZE</b>	
30.9 mm	•
<b>ACHSSTANDARD HINTEN</b>	
SCHNELLSPANNER 9 mm	•
<b>ZUGFÜHRUNG</b>	
INTERNE ZÜGE SCHALTUNG	•
INTERNE ZÜGE BREMSE	•
INTERNER ZUG VARIOSTÜTZE	•
<b>DI2-READY</b>	
•	
<b>EQUIPMENT-OPTIONEN (VORBEREITET FÜR)</b>	
HEBIE 40MM	•
GEPÄCKTRÄGER RAHMEN	•
SCHUTZBLECH RAHMEN	•
SCHUTZBLECH GABEL	•
<b>COCKPIT</b>	
LENKER BREITE	720 mm
LENKER RISE (ERHÖHUNG)	10 mm
VORBAU LÄNGE	S-M: 80 mm, L-XL: 90 mm
VORBAU LENKERKLEMMUNG	31,8 mm
<b>KURBELLÄNGE</b>	
S: 170 mm, M/L/XL: 175 mm	



## eBIG.TOUR

	27.5"	27.5"	29"	29"	29"
<b>LG</b>	27.5"	27.5"	29"	29"	29"
<b>RH</b>	S(38)	M(43)	M(43)	L(48)	XL(53)
<b>ST</b>	410	440	440	480	520
<b>TT</b>	560	580	580	600	620
<b>HT</b>	135	145	135	145	155
<b>HTA</b>	69	69	69.5	69.5	69.5
<b>STA</b>	72.5	72.5	73	73	73
<b>CS</b>	455	455	475	475	475
<b>BD</b>	50	50	70	70	70
<b>FO</b>	487	487	506	506	506
<b>SH</b>	680.5	704	708	740	770.5
<b>S</b>	615.6	625	654	664	673
<b>R</b>	366	383	380	397	414
<b>WB</b>	1081	1101	1117	1138	1159

**LG** Laufradgröße **RH** = **ST** Rahmenhöhe = Sitzrohrlänge [mm] **TT** Oberrohrlänge [mm] **HT** Steuerrohrlänge [mm]  
**HTA** Steuerrohrwinkel [°] **STA** Sitzrohrwinkel effektiv [°] **CS** Hinterbaulänge [mm] **BD** Tretlagerabsenkung [mm]  
**FO** Gabelbaulänge [mm] **SH** Überstandshöhe [mm] **S** Stack [mm] **R** Reach [mm] **WB** Radstand [mm]

## MONTAGEKIT KABELFÜHRUNG

Art.-Nr. 170.32.104

## KABELAUSTRITT MOTOR HINTEN

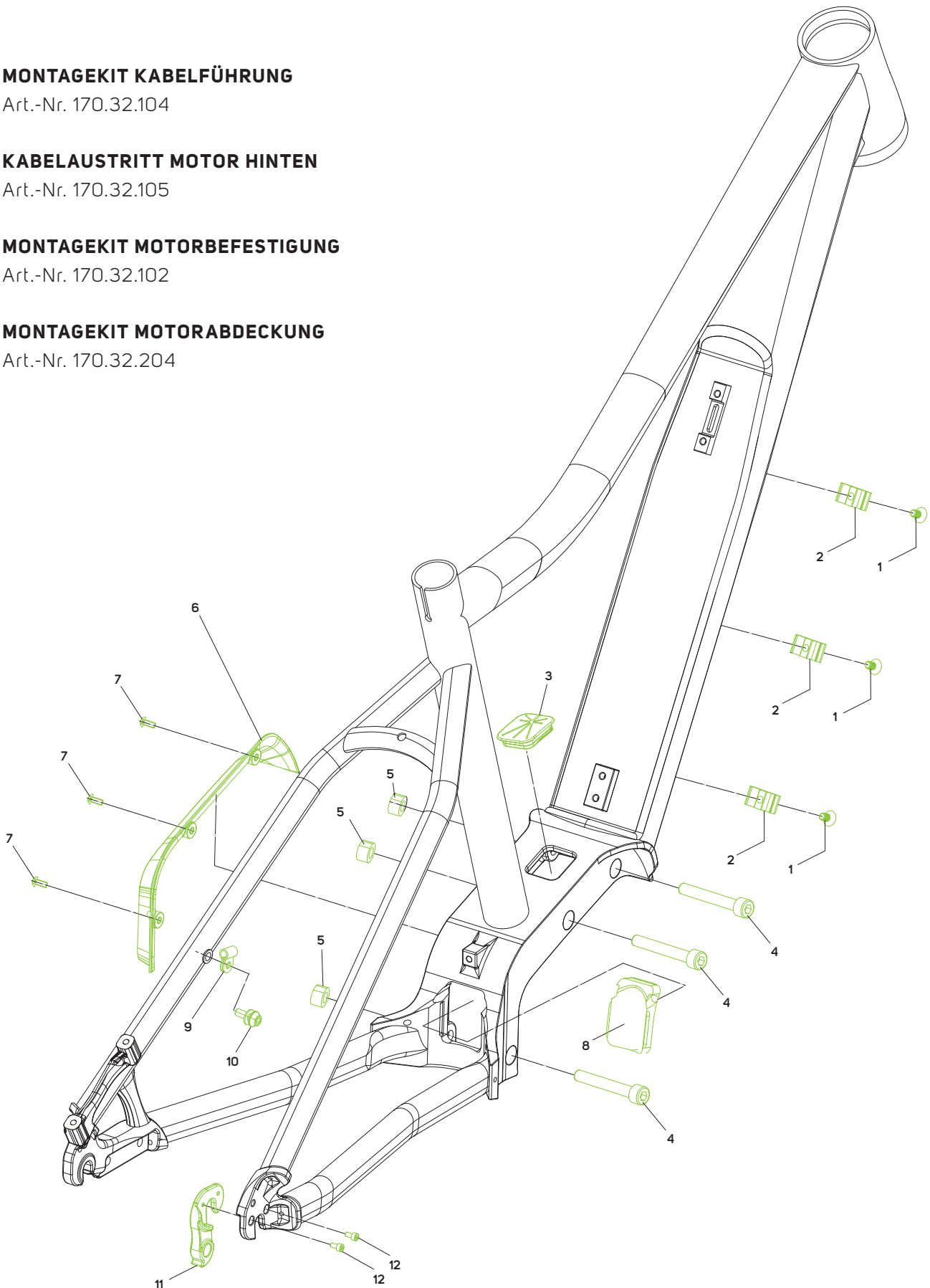
Art.-Nr. 170.32.105

## MONTAGEKIT MOTORBEFESTIGUNG

Art.-Nr. 170.32.102

## MONTAGEKIT MOTORABDECKUNG

Art.-Nr. 170.32.204



NR.	ART.-NR.	ARTIKEL	DETAILINFORMATIONEN	STÜCK	ANZUGM. NM
1	2300002354	SCHRAUBE		3	6
2	2258001627	KABELFÜHRUNG		3	
3	2143002869	STOPFEN		1	
4	2300010013	BOLZEN		3	14
5	2302002053	MUTTER		3	
6	9081001058	ABDECKUNG		1	

NR.	ART.-NR.	ARTIKEL	DETAILINFORMATIONEN	STÜCK	ANZUGM. NM
7	2300010615	SCHRAUBE		3	5
8	2143001750	STOPFEN		1	
9	2258000217	KABELFÜHRUNG		1	
10	2298002501	SCHRAUBE		1	6
11	2311002346	SCHALTAUGE		1	
12	2300000772	SCHRAUBE		2	4

# eSPRESSO

## eSPRESSO E8000

RH	XS(43)	S(47)	M(51)	L(55)	XL(59)
ST	430	470	510	550	590
TT	565	580	590	610	630
HT	130	140	155	175	205
HTA	70.5	71	71	71.5	71.5
STA	74	73.5	73.5	73	73
CS	475	475	475	475	475
BD	70	70	70	70	70
FO	477	477	477	477	477
SH	722.6	757	792.2	826.8	863.6
S	627	638	653	674	702
R	385	391	397	404	415
WB	1101	1105	1116	1124	1145

## eSPRESSO L E8000

RH	XS(43)	S(47)	M(51)	L(55)
ST	430	470	510	550
TT	565	580	590	610
HT	130	140	155	175
HTA	70.5	71	71	71.5
STA	74	73.5	73.5	73
CS	475	475	475	475
BD	70	70	70	70
FO	477	477	477	477
SH	627	626.7	631.2	634.9
S	627	638	653	674
R	385	391	397	404
WB	1101	1105	1116	1124

## eSPRESSO

RH	S(46)	M(51)	L(56)	XL(61)
ST	460	510	560	610
TT	575	585	605	625
HT	140	140	160	200
HTA	71	71	71.5	72
STA	73	73	73	73
CS	465	465	465	465
BD	70	70	70	70
FO	477	477	477	477
SH	1121	1162	1206	1252
S	638	638	660	700
R	383	390	403	411
WB	1084	1094	1109	1124

## eSPRESSO L

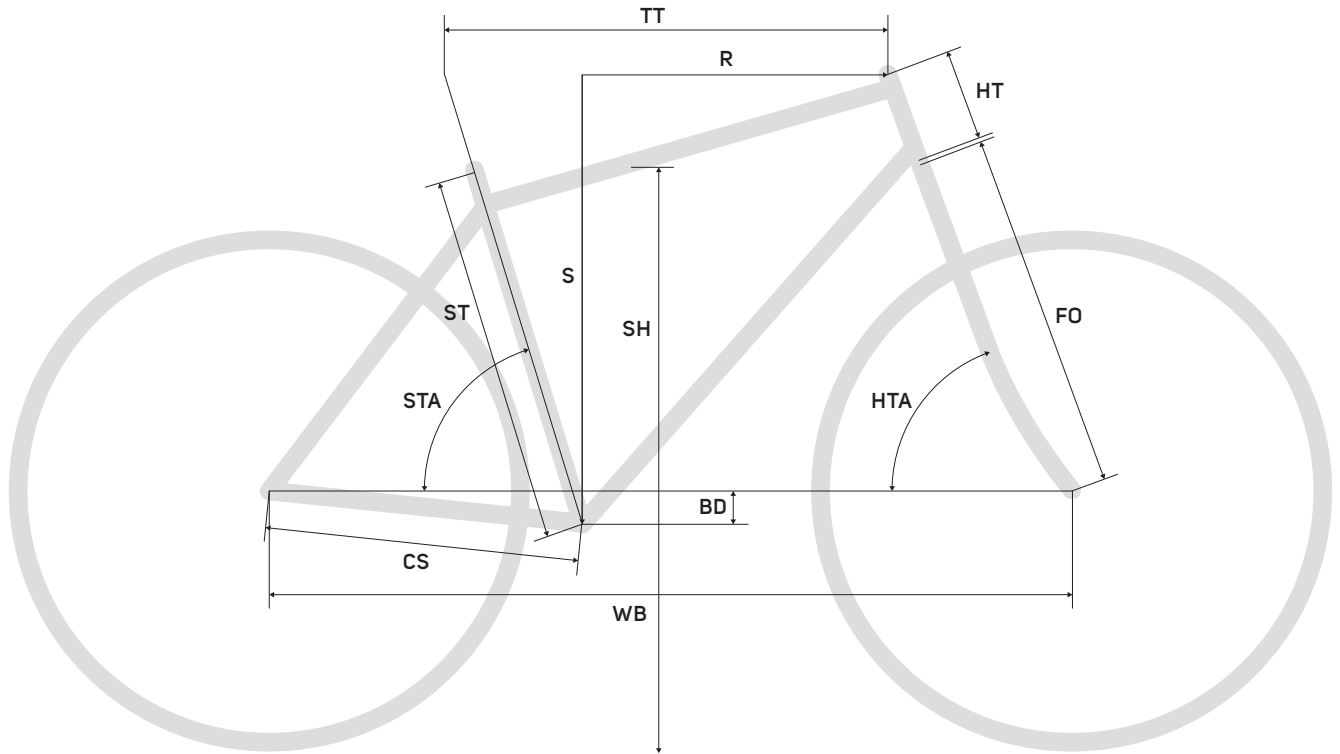
RH	S(46)	M(50)	L(54)
ST	430	470	510
TT	575	585	605
HT	140	160	180
HTA	71	71	71.5
STA	73	73	73
CS	465	465	465
BD	70	70	70
FO	477	477	477
SH	986	1006	1028
S	638	657	679
R	383	390	403
WB	1084	1095	1109

## eSPRESSO CITY E8000

RH	XS(41.5)	S(45)	M(49)	L(53)	XL(57)
ST	415	450	490	530	570
TT	575	590	605	620	635
HT	160	170	185	200	215
HTA	69.5	70	70	70.5	70.5
STA	74	73.5	73	73	72.5
CS	490	490	490	490	490
BD	70	70	70	70	70
FO	477	477	477	477	477
SH	555	561	569	568	576
S	651	662	676	693	707
R	389	394	398	408	412
WB	1140	1143	1153	1163	1171

## eSPRESSO CITY E6000

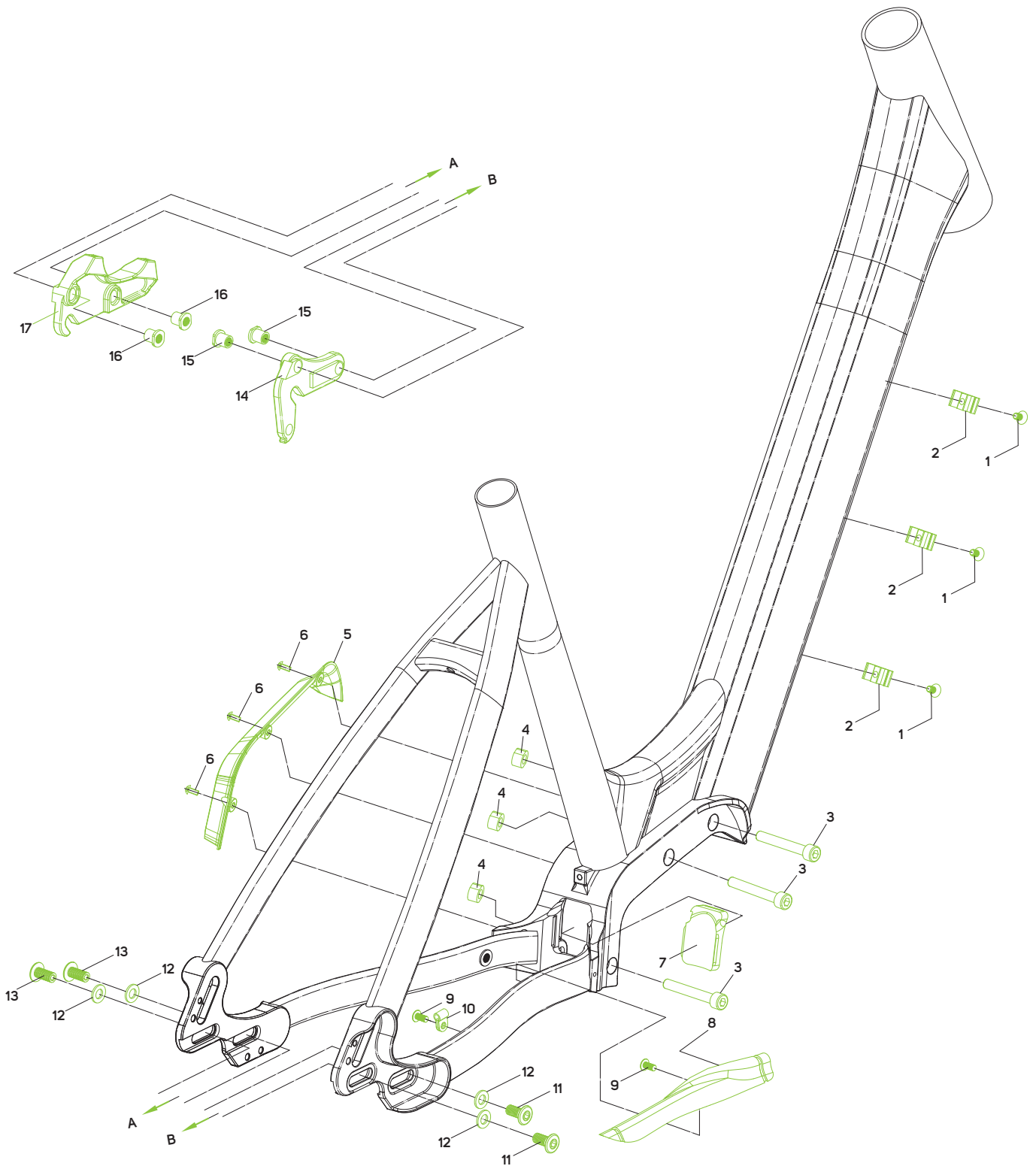
RH	S(46)	M(51)	L(56)	XL(61)
ST	430	480	530	580
TT	595	605	625	645
HT	180	180	200	220
HTA	69.5	69.5	69.5	69.5
STA	73	73	73	73
CS	465	465	465	465
BD	65	65	65	65
FO	465	465	465	465
SH	449	449	449	449
S	653	654	672	691
R	395	405	420	434
WB	1124	1133	1155	1176



LG Laufradgröße RH = ST Rahmenhöhe = Sitzrohrlänge [mm] TT Oberrohrlänge [mm] HT Steuerröhrlänge [mm]  
 HTA Steuerrohrwinkel [°] STA Sitzrohrwinkel effektiv [°] CS Hinterbautlänge [mm] BD Tretlagerabsenkung [mm]  
 FO Gabeleinbautlänge [mm] SH Überstandshöhe [mm] S Stack [mm] R Reach [mm] WB Radstand [mm]

RAHMEN	eSPRESSO E8000	eSPRESSO	eSPRESSO CITY E8000	eSPRESSO CITY
MODELLE	eSPRESSO 900 EQ /-L, 600 EQ /-L, URBAN 600 EQ	eSPRESSO 800-E EQ /-L, 300 EQ /-L	eSPRESSO CITY 900 EQ, 600 EQ	eSPRESSO CITY 800-E EQ, 300 EQ
MAX. LAUFRADGRÖSSE	700x50 C	700x50 C	700x50 C	700x50 C
MOTOR	Shimano E8000	Shimano E6000	Shimano E8000	Shimano E6000
AKKU	Shimano E8000	Shimano E8000	Shimano E8000	Shimano E8000
<b>STEUERROHR</b>				
TAPERED 1-1/8 - 1.5	•	•	•	•
<b>STEUERSATZ</b>				
SEMI-INTEGRIERT (44-55MM)	•	•	•	•
<b>BREMSENSTANDARD</b>				
SCHIBENBREMSE AUF KETTENSTREBE	•	•	•	•
POSTMOUNT 160MM HINTERRADBREMSE	•	•	•	•
<b>DURCHMESSER SATTELSTÜTZE</b>				
30.9 MM	•	•	•	•
<b>ACHSSTANDARD HINTEN</b>				
E-THRU STECKACHSE 12X142	•		•	
SCHNELLSPANNER 9 MM		•		•
<b>ZUGFÜHRUNG</b>				
INTERNE ZÜGE SCHALTUNG	•	•	•	•
INTERNE ZÜGE BREMSE	•	•	•	•
INTERNER ZUG VARIOSTÜTZE	•	•	•	•
<b>DI2-READY</b>	•	•	•	•
<b>EQUIPMENT-OPTIONEN (VORBEREITET FÜR)</b>				
HEBIE 40MM	•	•	•	•
GEPÄCKTRÄGER RAHMEN	•	•	•	•
SCHUTZBLECH RAHMEN	•	•	•	•
SCHUTZBLECH GABEL	•	•	•	•
<b>COCKPIT</b>				
LENKER BREITE	660 mm	660 mm	660 mm	660 mm
LENKER RISE (ERHÖHUNG)	15 mm	15 mm	15 mm	15 mm
VORBAU LÄNGE	BITTE SPRECHEN SIE UNSEREN VERTRIEB AN – SPEZIFIKATIONEN VON MODELL ZU MODELL UNTERSCHIEDLICH			
VORBAU LENKERKLEMMUNG	31,8 mm	31,8 mm	31,8 mm	31,8 mm
<b>KURBELLÄNGE</b>	BITTE SPRECHEN SIE UNSEREN VERTRIEB AN – SPEZIFIKATIONEN VON MODELL ZU MODELL UNTERSCHIEDLICH			

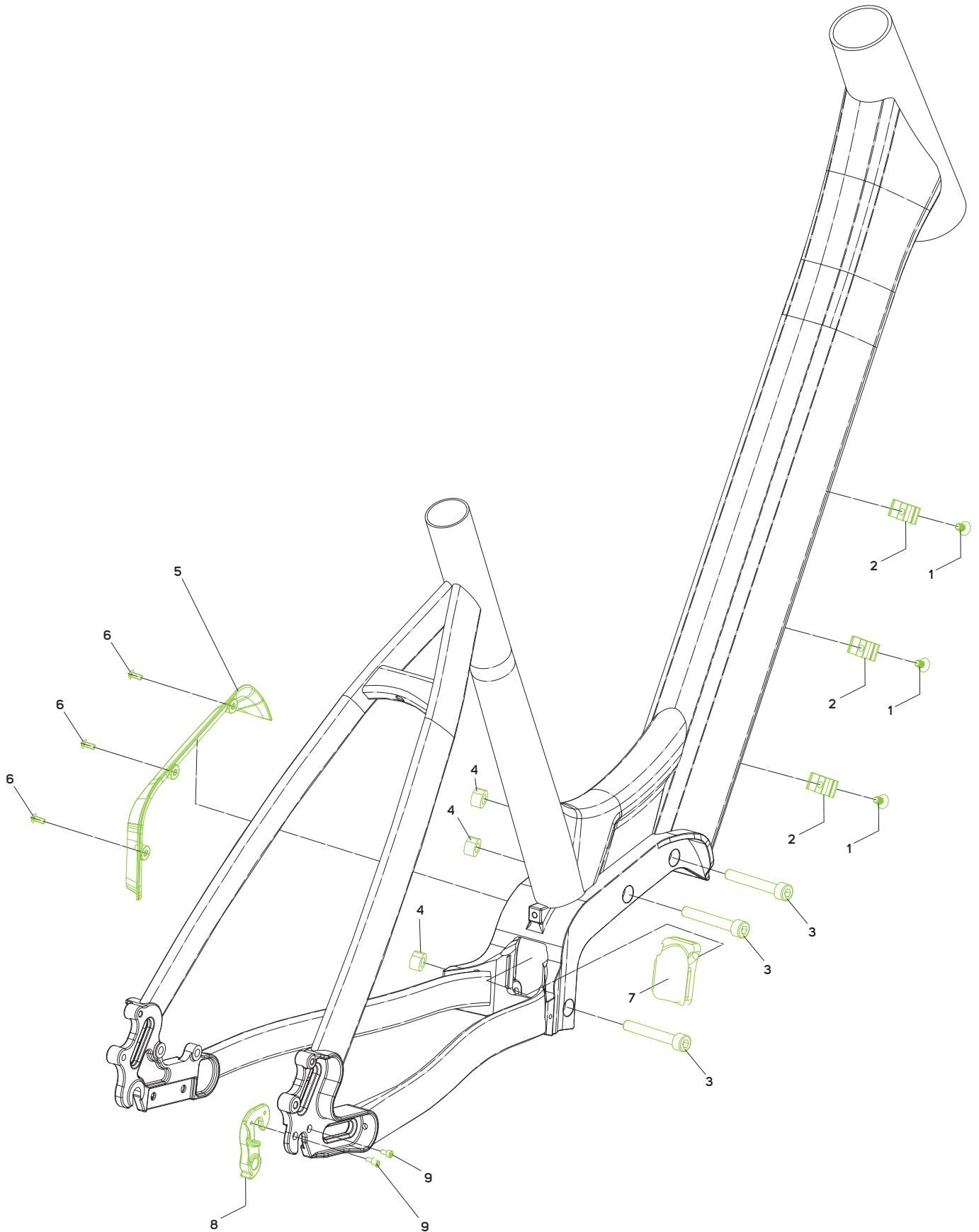
# eSPRESSO CITY GEAR HUB



NR.	ART.-NR.	ARTIKEL	STÜCK	ANZUGM. NM
1	2300002354	SCHRAUBE	3	6
2	2258001627	KABELFÜHRUNG	3	
3	2300010013	BOLZEN	3	14
4	2302002053	MUTTER	3	
5	9081001058	ABDECKUNG	1	
6	2300010615	SCHRAUBE	3	5
7	2143001750	STOPFEN	1	
8	2158002743	CHAIN STAY KETTENSTREBENSCHUTZ	1	
9	2298006118	SCHRAUBE	2	6

NR.	ART.-NR.	ARTIKEL	STÜCK	ANZUGM. NM
10	2258000217	KABELFÜHRUNG	1	
11	2300008297	SCHRAUBE	2	120-140
12	2294002501	UNTERLEGSCHIEBE		
13	2300008305	SCHRAUBE	2	14
14	2311004401	SCHALTAUGE	1	
15	2302001728	MUTTER	2	
16	2302001739	MUTTER	2	
17	2311004315	AUSFALLENDE LINKS	1	





NR.	ART.-NR.	ARTIKEL	STÜCK	ANZUGM. NM
1	2300002354	SCHRAUBE	3	6
2	2258001627	KABELFÜHRUNG	3	
3	2300010013	BOLZEN	3	14
4	2302002053	MUTTER	3	
5	9081001058	ABDECKUNG	1	

NR.	ART.-NR.	ARTIKEL	STÜCK	ANZUGM. NM
6	2300010615	SCHRAUBE	3	5
7	2143001750	STOPFEN	1	
8	2311002346	SCHALTAUGE	1	
9	2300000772	SCHRAUBE	2	4